

Inhaltsverzeichnis und „Über uns“

Inhaltsverzeichnis:	Seite
Dänemark	3 – 51
Efterskolen	4 – 22
KLK-Häuser	23 – 26
Weiter Unterkünfte	27 – 51
ZEBU®	42 – 51
Impressionen	52
Leistungen/Ausstattung	53
Schweden	54
Frankreich	55
Spanien	56
Kroatien	57
Italien	58 – 59
Mobilhomes Rom	60
Kroatien	61 – 65
Niederlande	66 – 75
Segelschiffe	76 – 77
Deutschland	78 – 85
Frankreich	86 – 93
Spanien	94 – 95
Italien	96 – 100
Schweden	100 – 104
Norwegen	104
Österreich	105 – 107



Über uns

EFTER-REISEN wurde 1988 von vier Mitarbeitern der kirchlichen Jugendarbeit in Bottrop gegründet. Bis 1988 und auch danach wurden mehrere Ferienfreizeiten in der Thorsgaard Efterskole/Hobro durchgeführt; daraus entstand der Gedanke diese und andere Efterskolen (Internatsschulen) in Dänemark anderen Gruppen zugänglich zu machen.

Von den ursprünglichen Gründern sind zwei Personen bis heute geblieben - was nebenberuflich begann, ist heute eine Firma, die sich auf alles rund um Gruppenreisen spezialisiert hat und jährlich über 200 Gruppen verschickt.

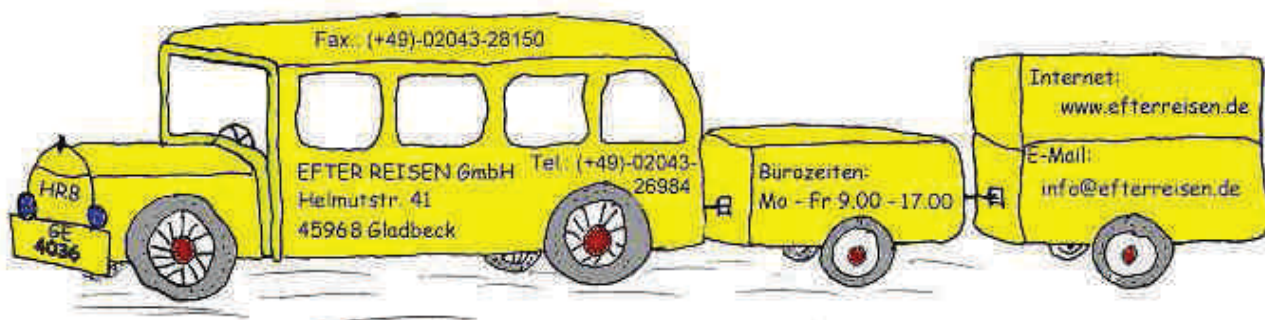
EFTER-REISEN versteht sich als Helfer bei der Planung und Durchführung von Gruppenreisen. Die Wünsche unserer Kunden stehen im Mittelpunkt unserer Bemühungen und wir versuchen nach bestem Wissen bedarfsgerechte Angebote zu erstellen.



EFTER-REISEN ist Mitglied in der Kooperation Gruppenreisen „**TOP-TRAVEL-GROUP**“.

Diese Kooperation möchte Synergie-, Kosten- und Qualitätseffekte für Gruppen erzielen und ist ein Zusammenschluss von selbstständigen Reiseveranstaltern, die folgende Qualitätsstandards garantieren:

- Jedes Reiseziel wurde besichtigt
- Alle Reiseziele sind für Gruppen geeignet
- Ehrliche Beschreibung der Ziele
- Es gibt keine versteckten Kosten
- Der Kunde erhält vor Reiseantritt eine Info-Mappe



Internatsschulen (EFTERSKOLEN) in Dänemark

Efterskolen sind Internatsschulen in Dänemark, die in den Sommermonaten Ferien haben und ihre Schulgebäude für Kinder-, Jugend- und Familienfreizeiten zur Verfügung stellen.

Diese Internatsschulen sind von der Qualität der Unterkunft und vom Preis-/Leistungsverhältnis in Europa unübertroffen:

Man bekommt Räumlichkeiten zur Verfügung gestellt, die Millionen gekostet haben und dies für eine relativ geringe Nutzungsgebühr.

Viele Efterskolen haben sich spezialisiert. Der Spezialisierung entsprechend sind die Gebäude dann ausgerichtet.

Die Sportinternate verfügen z.B. über eine Mehrfachsporthalle, einen großen Sportplatz, eine Nebensporthalle und viele Sportgeräte. Wenn sich die Schule auf Wassersport spezialisiert hat, sind oft Segelboote, Surfbretter, Kajaks oder Kanus vorhanden, die bei Nachweis von Sachkenntnissen gemietet werden können.

Viele der Schulen haben auch Pferde.



Unsere Meinung:

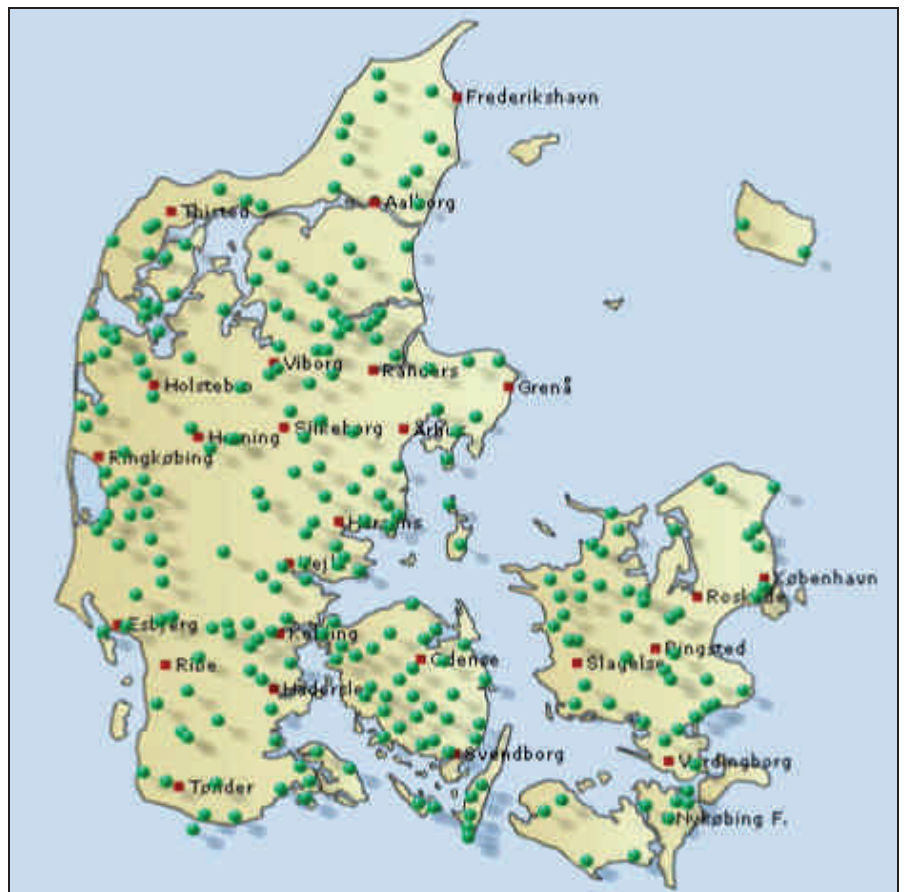
**Es gibt nichts Besseres
in Europa!**

Alle Internatsschulen haben:

- Sehr gute Preise
- Betreuung vor Ort
- Gewerbeküche
- Große Aufenthaltsräume
- Großes Außengelände
- Kleine Zimmer mit Schränken

Auf den nächsten Seiten stellen wir Ihnen einige Internatsschulen vor – weitere gibt es auf Anfrage.

In Dänemark gibt es zur Zeit **258 Efterskolen** – für jeden ist das Richtige dabei. Auf den nächsten Seiten stellen wir Ihnen einige vor.



Alle Efterskolen im Überblick



- ✓ Lage: DK 9280 Storvorde
- ✓ 80 Betten
- ✓ 5 Schlaf-Häuser mit je 16 Betten
- ✓ In jedem Schlaf-Haus: 8 Zimmer mit 2 Betten, 4 Duschen, 4 WC's, Aufenthaltsraum mit Teeküche, Waschraum mit Waschmaschine und Trockner,
- ✓ Hauptgebäude: Küche, Speise- /Aufenthaltsraum
- ✓ Nebengebäude mit: weiteren Aufenthalts-/Klassen-/Kreativräumen, Duschen, WC's
- ✓ Gymnastiksaal
- ✓ Baden: 700 m, schöner Sandstrand: 4 km



Das Gruppenhaus "Lille Vildmose Efterskole" hat ein Hauptgebäude, 5 Schlafhäuser und mehrere Nebengebäude:



Im Hauptgebäude befinden sich die sehr gut ausgestattete Küche und der Speise/ Aufenthaltsraum. In den 5 Schlafhäusern sind jeweils 8 Zimmer mit 2 Betten, 4 Duschen, 4 WC's, ein Aufenthaltsraum mit Teeküche und ein Waschraum mit Waschmaschine und Trockner.

In den Nebengebäuden befinden sich weitere Aufenthaltsräume sowie ein Gymnastiksaal (Volleyballfeldgröße), 1 Kreativraum (Materialien müssen selbst mitgebracht werden) und ein Waschraum mit 2 Waschmaschinen und Trockner.

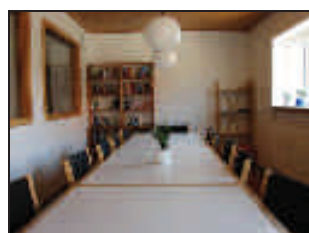
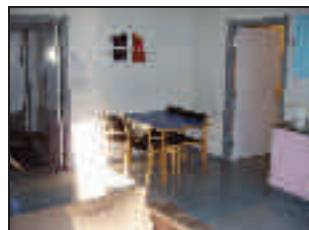
In einem kleineren Nebengebäude ist ein Internetcafe, ein zusätzliches Zimmer für eine Aufsichtsperson mit Toilette und Dusche und eine weitere Kreativwerkstatt untergebracht. In allen Gebäuden ist „wireless“ Internetempfang.

In einem Anbau ist ein gemütlicher Treffpunkt, mit Fernseher, Billard, Tischfußball, kleiner Küche und Toilette eingerichtet. Ein zusätzliches Gebäude beherbergt 2 kleine Aufenthaltsräume mit wiederum einer kleinen Teeküche und Toilette.

Umgebung:

Die Gruppenunterkunft „Lille Vildmose Efterskole“ (Das kleine Wildmoor) liegt in einer der schönsten und berühmtesten Moorlandschaften Dänemarks und bringt viele Freizeitmöglichkeiten mit sich. Das Moor "Lille Vildmose" ist ein Bestandteil der einmaligen Natur, die Lille Vildmose Efterskole umgibt. Das Gruppenhaus grenzt östlich ans Meer (Kattegat), nördlich an den Limfjord und westlich an das Naturschutzgebiet "Lille Vildmose".

Es sind nur 700 m bis zum Strand mit Bademöglichkeit und einer Badebrücke, 4 km bis zum nächstgelegenen schönem Sandstrand und ca. 10 km bis zu einem nördlich gelegenen feinsten Sandstrand. Nach Aalborg sind es 30 km. Der bekannte Touristenort Oester Hurup ist nur 6 Kilometer entfernt und bietet sämtliche Touristenattraktionen; angefangen beim Yachthafen und lokalen Fischrestaurants bis hin zu sportlichen Aktivitätszentren und Modeboutiquen.



SV-Preis bei min. 7 Nächten p. Pers./ Nacht €:

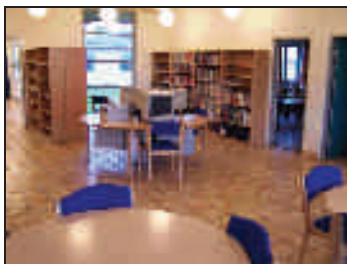
Bei ... Personen:	Preise 2010
50 – 57	14,42
58 – 64	13,82
65 – 72	13,22
73 – 80	12,62
NK:	zzgl. Nebenkosten und Kautions

New!

- ✓ Lage: DK 9640 Farsø
- ✓ 80 Betten
- ✓ 38 Zimmer: 34x2, 4x3
- ✓ 20 Toiletten, 20 Duschen
- ✓ 6 Gruppenräume
- ✓ Strand: 80 m
- ✓ Sporthalle (so groß wie 4 Badmintonfelder)
- ✓ Fußballfeld mit Toren, TT, Billard
- ✓ mehrere Werk- und Kreativräume
- ✓ geeignet für Kinder, Jugendliche, Erwachsene, Familien



Die **Efterskole Farsø** ist wunderschön auf großzügigem Grundstück gelegen und nur 80 m vom Limfjord entfernt. Der eigene abwechslungsreiche Strand (Steilküste, Klippen und Strand) bietet phantastische Freizeitmöglichkeiten. Gruppen, die sich für Schifffahrts- und Bootsausflüge interessieren, sind hier genau richtig. Surfen ist gut möglich und man kann an der Schule auch Kanus mieten. Reitmöglichkeiten gibt es in 2 km Entfernung.



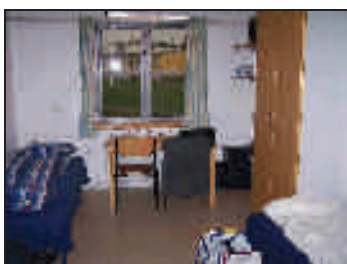
In Farsø gibt es gute Einkaufsmöglichkeiten, ein Krankenhaus und versch. Ärzte. Man kann in der Gegend Siedlungen aus dem Steinzeitalter besichtigen, die bekannteste nennt sich "Ertebölle-Kulturen".

Die Zwei- und Dreibettzimmer sind gut eingerichtet. Je zwei Zimmer teilen sich 1 Dusche und 1 WC. Es gibt 6 Aufenthalts- bzw. Gruppenräume.



Küche:

Sehr gut ausgestattete Gewerbeküche mit allem was man zum Verköstigen von großen Gruppen braucht.



Freizeit:

Neben der Sporthalle steht auch eine große Fußballwiese mit Toren zur Verfügung. Im Haus gibt es Tischtennis und Billard. Verschiedene Werkräume wie z.B. Holzwerkstatt, Metallwerkstatt, oder Kreativwerkstatt stehen zur Verfügung, wenn ein Erwachsener mit Sachkenntnis dabei ist.



SV-Preis bei min. 7 Nächten p. Pers./ Nacht €:

Bei ... Personen:	Preise 2010
55 – 61	15,64
62 – 68	14,64
69 – 75	13,64
76 – 80	12,64
NK:	zzgl. Nebenkosten und Kaution

- ✓ Lage: DK 4970 Roedby
- ✓ ab 85 Personen, bis ca. 270 Personen aufstockbar
- ✓ Gesamtkapazität: 60 Zimmer mit 150 Betten, 115 weitere Schlafmöglichkeiten
- ✓ Jedes Zimmer mit eigener Dusche/WC
- ✓ Schwimmen: Sandstrand: 1,5 km, Kiesstrand: 1 km
- ✓ 10 Aufenthaltsräume mit TV, Stereo, Sofa, Tische, Stühle
- ✓ 4 Klassenräume und 1 Vorraum
- ✓ 1 großer Speisesaal für ca. 125 Personen (große Gruppen müssen in 2 Durchgängen essen)
- ✓ 1 großes Auditorium (Kapazität bis 270 Personen)
- ✓ Sporthalle, Tennisplatz, Basketballfeld, Fußballplatz
- ✓ Surfen, Reiten und Kajaks gegen Gebühr
- ✓ Billardraum, Kraftraum, Medienräume
- ✓ Boule-Bahn, Basketballfeld, Tischtennis, Freiluftschach...
- ✓ Geeignet für Kinder, Jugendliche, Erwachsene, Familien



Die **Efterskole BINDERNÆS**, mit besonders guter Ausstattung, liegt auf der Ostseeinsel Lolland, nur 1 km vom Meer entfernt. Geschlafen wird in 2 und 3-Bettzimmern, alle mit Dusche und WC. Auf dem Gelände des Gruppenhauses gibt eine Sporthalle; über der Sporthalle befinden sich 4 Aufenthaltsräume (die bei großen Gruppen auch als Schlafräume (55 Matratzen und Luftbetten) genutzt werden können). Vor den Aufenthaltsräumen über der Sporthalle befindet sich ein weiterer großer Aufenthaltsvorraum. Die Sporthalle ist kostenfrei, Bälle Netze und andere Sportgeräte können bei Bedarf gemietet werden.



Zusätzlich bietet die Efterskole: Basketballfeld, 1 Fußballplatz und einen Tennisplatz. Nach Absprache und gegen Gebühr können Kajaks und Pferde (mit Reitlehrer), Surfbretter (mit Surflehrer), genutzt werden (Termine und Preise auf Anfrage). Es gibt ein großes Auditorium für Versammlungen (Kapazität bis 270 Personen). In dieser gut ausgestatteten Efterskole gibt es auch bei Regenwetter keine Langeweile.

Professionelle Gewerbeküche: mit E-Herden, Spül- und Kaffeemaschine, Kühltruhen, Kühlschrank, Mixer, Abstellraum, Vorratsdepot usw. Es gibt zusätzlich zu den Kühlschränken und Gefrierschränken in der Küche noch einen Kühlraum von 8,1m², einen Gefrierraum von 6,3m² und einen Gemüsekühlraum von 6,3m².

SV-Preis bei min. 7 Nächten p. Pers./ Nacht €:

Bei ... Personen:		Preise 2010
Haupt-Gebäude:	85 - 90 Pers.: Bett, Kopfkissen und Decke	14,82
	91.-igste bis 126. Pers.: Matratze, mit Kissen und Decke	13,61
Haupt- und Nebengebäude	135 - 154 Pers.: Betten, mit Kissen und Decke	14,28
	155.-igste bis 190. Pers.: Matratze, mit Kissen und Decke	13,61
	191.-igste bis 230. Pers.: Matratze, ohne Kopfkissen, ohne Bettdecke	12,61
	231.-igste bis 270. Pers.: Luftbett ohne Kopfkissen, ohne Bettdecke	11,61
NK: zzgl. Nebenkosten und Kautions		

Unsere Meinung: Die BINDERNÆS-Efterskole ist eine sehr gut geeignete Gruppenunterkunft für große Gruppen bis 270 Personen. Gruppen die dort waren kommen gern wieder. Wir haben diese Unterkunft seit 1988 im Angebot.

- ✓ Lage: DK 9500 HOBRO
- ✓ 108 Betten
- ✓ 40x2 Betten in den Schlafhäusern + 24 Betten in einem weiteren Nebengebäude + 1x4 in einem kleinen Holzhaus
- ✓ Überwiegend Zweibettzimmer
- ✓ 24 Toiletten, 24 Duschen
- ✓ min: 5 Aufenthaltsräume
- ✓ Fjord: 500 m, mit Badebrücke
- ✓ Supermarkt: 3 km, Ärzte: 3 km
- ✓ Kletterwände, Sporthalle, Kicker, Lagerfeuerstelle, TT-Platte, TV, Video, Bolzplatz, Spielplatz, Hockeytore, ...
- ✓ Töpferstube, Pferde, Metall- und Holzwerkstatt, Theatersaal, Surfbretter, Segeln nach Absprache und bei Sachkenntnissen möglich!
- ✓ Geeignet für Kinder, Jugendliche, Erwachsene, Familien

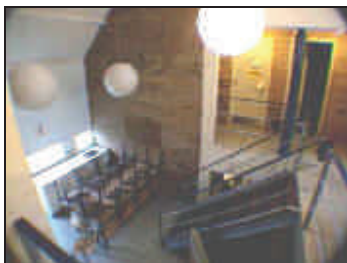


Die **Thorsgaard Efterskole** liegt 2 km nördlich von Hobro in Nord- Jütland am Mariagerfjord. Die Gruppenunterkunft ist sehr großzügig angelegt. Im Hauptgebäude befinden sich die Küche, die Kühl- und Tiefkühlräume, die Spülküche, ein Versammlungsraum, der neu errichtete Speisesaal, mehrere Kreativräume und gemütliche Aufenthaltsräume. Über das Hauptgebäude zu erreichen ist die kleine Sporthalle. Im Innenhof des Hauptgebäudes gibt es Bänke und einen großen Lagerfeuerplatz mit Sitzgelegenheiten.



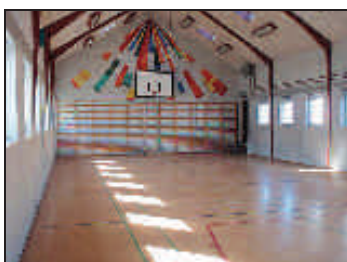
Etwa 100 m vom Gruppenhaus entfernt befinden sich die 2 Schlafgebäude, mit 5 Eingängen und mit 80 Betten in Zweibettzimmern (pro Eingang 8 Zimmer, 4 oben, 4 Paterre); für jeweils 2 Zimmer gibt es eine eigene Dusche/WC. Zu jedem Schlafhaus gehört ein kleiner Aufenthaltsbereich mit einer kleinen Teeküche. In einem kleinen Holzpavillon (50 m vom Hauptgebäude entfernt) befinden sich weitere 4 Betten.

In einem Nebengebäude, das ca. 400 m vom Haupthaus entfernt ist, können nach Absprache weitere 24 Personen in Zweibettzimmern untergebracht werden. In diesem Nebengebäude gibt es auch eine kleine Küche und Aufenthaltsräume.



Küche: Prof. Gewerbeküche mit allem notwendigen Inventar: Kühltruhen, Kühl-Tiefkühlraum, Spülküche mit Spülmaschine, Schneidemaschine, Kaffeemaschine, Kippfannen und -töpfe, ...

Special: Pferde, Surfbretter, Segelboote nach Absprache und gegen Aufpreis



SV-Preis bei min. 7 Nächten p. Pers./ Nacht €:

Ab ... Personen:	Preise 2010
52 - 60	15,64
61 - 66	14,66
67 - 72	13,68
73 - 84	12,70
Ab 85 Pers.	Auf Anfrage
NK:	zzgl. Nebenkosten und Kautions

- ✓ Lage: DK 8400 Ebeltoft
- ✓ 70 Betten
- ✓ 29 Zimmer: 23x2, 6x4 keine Etagenbetten
- ✓ 10 zusätzliche Matratzen möglich
- ✓ 13 Toiletten, 12 Duschen
- ✓ 5 Aufenthaltsräume
- ✓ 1 km bis zum eigenen Strand
- ✓ Schwimmbad 10 km
- ✓ Großes Grundstück mit Wald und einem Bach
- ✓ Tischtennisplatten, Billard...
- ✓ Geeignet für Kinder, Jugendliche, Erwachsene, Familien



Die **Efterskole Femmøller** liegt in einem kleinen Ort Femmøller, nicht weit von Ebeltoft in Ostjütland, auf großzügigem Grundstück mit Wald und Bach. Das ehemalige Hotel hat einen eigenen Strand. Es gibt 2 Schlafhäuser, die auch getrennt gemietet werden können. Geschlafen wird in 2- und 4-Bettzimmern. Der Hof der Gruppenunterkunft ist teilweise überdacht.



Zum Spielen am Gruppenhaus laden der nahe gelegene Wald, das große Grundstück und der Bach ein. Die Efterskole ist ideal für Gruppen, die ein strandnahes Gruppenhaus suchen.



Küche: Eine gut eingerichtete prof. Gewerbeküche, mit Backofen, Herd, Spülmaschine, Kühlschrank und Kühltruhen, Kaffeemaschine usw.

SV-Preis bei min. 7 Nächten p. Pers./ Nacht €:

Ab ... Personen:	Preise 2010
55 - 58	14,68
59 - 62	13,89
63 - 65	13,11
66 - 70	12,32
NK: zzgl. Nebenkosten und Kautions	



- ✓ Lage: DK-9370 HALS
- ✓ 97 Betten
- ✓ Zimmer: 15x4, 14x2, 3x3 (Zusatzbetten möglich)
- ✓ 15 Toiletten, 15 Duschen
- ✓ 4 Aufenthaltsräume
- ✓ Eigener Strand: 1000 m
- ✓ Hals: 1 km
- ✓ Aalborg: 30 km
- ✓ Einkaufen: 1 km in Hals
- ✓ Mehrere Kreativräume
- ✓ Fußballplatz, Sporthalle, Spielwiese
- ✓ Zelte möglich
- ✓ Geeignet für Kinder, Jugendliche



Die schöne Efterskole liegt direkt am Kattegat und hat einen eigenen Strandabschnitt.

Der nahe Ort Hals bietet die Vorzüge eines kleinen Fischerhafens. Er liegt direkt an der Mündung des Limfjordes in die Ostsee. Von der Schule hat man eine besonders schöne Aussicht.

Das Gruppenaus verfügt über eine gut ausgestattete Großküche, mehrere Kreativräume zum Basteln und Spielen, einen Musikraum, eine Steinschleiferei, einen Fußballplatz sowie eine Spielwiese.

Geschlafen wird in 3 miteinander verbundenen Gebäuden in Zimmern mit 2-4 Betten.



Special: Mehrere Kreativräume stehen zur Verfügung!



Küche: Professionelle Gewerbeküche mit einem großem Dampfkochtopf, 2 Warmhalteöfen, einer Kühltruhe, einer Spülmaschine, einem Kühlraum, einem Kühlschrank und einem Gefrierraum.



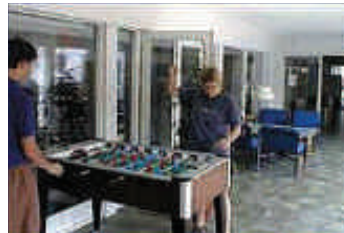
SV-Preis bei min. 7 Nächten p. Pers./ Nacht €:

Ab ... Personen:	Preise 2010
60 - 67	15,90
68 - 74	14,69
75 - 82	13,47
83 - 97	12,26
NK: zzgl. Nebenkosten und Kautiön	

- ✓ Lage: DK 8832 Skals
- ✓ Grundstück: 12000 qm
- ✓ ca. 200 Plätze: 156 Betten + Zusatzbetten, Mehrbetten auf Anfrage
- ✓ 3 Schülerhäuser mit je 36 Betten und ein Schülerhaus mit 32 Betten
- ✓ 20x4, 12x5 und 8x2 in einem Gästehaus
- ✓ Zusatzmatratzen möglich
- ✓ 28 Toiletten, 26 Duschen
- ✓ jeweils 4 Schlafzimmer haben 1 Aufenthaltsraum
- ✓ 1 großer Speisesaal für bis zu 200 Personen
- ✓ 1 Auditorium (Aufenthaltsraum) für ca. 130 Pers.
- ✓ Fjord: 4 km, Badestrände: 15 km
- ✓ Hallenbad im Ort, ca. 300 m



Die **Efterskole Skals** liegt eingebettet in einer großen Heide-und Waldlandschaft. Die Schule hat eine Grundfläche von 1200 qm samt einem großen Sportplatz. Geschlafen wird in 2 bis 5-Bettzimmern, jeweils 4 Schlafzimmer haben einen Aufenthaltsraum, in 3 Wohnhäusern mit sanitären Anlagen, Küche und Aufenthaltsraum. Zusätzlich gibt es ein Gasthaus mit insgesamt 16 Betten (Doppelzimmer) und ein Lehrerzimmer. Es gibt einen großen Speisesaal und normale Klassenzimmer, die für Gruppenarbeit oder als Zusatzschlafräume genutzt werden können.



Special: große Turnhalle, Sportplatz, Tennisplatz, 8 Kanus (gg. Gebühr) Kreativräume, TV, Billard, PC-Raum mit Internet, Lagerfeuerplatz...

Küche: Eine sehr gut ausgestattete Gewerbeküche, mit Kühlraum und Gefrierraum, Ofen, Backofen, Spülmaschine, Kaffeemaschine, Töpfe, Pfannen, Geschirr und vieles mehr.



SV-Preis bei min. 7 Nächten p. Pers./ Nacht €:

Ab ...	Preise 2010
60 – 75 Personen	15,25
Jede weitere Person bis 156	13,10
Jede weitere Person bis 200 auf Matratzen	7,30
NK: zzgl. Nebenkosten und Kauti	

