

**Frankreich/ Mittelmeer 00-33-0100
ZEBU®-Dorf „Narbonne Plage“**

„Viel Platz, Sonne und Meer - ein Paradies für Wassersportler“

Unser Platz liegt zwischen den Pyrenäen und dem Rhone-Tal direkt an einer Lagune am Mittelmeer. Narbonne ist eine 2000 Jahre alte Stadt mit Tradition. Unser Platz liegt 8 Km vom Stadtkern entfernt am Strand von Narbonne Plage. Narbonne Plage ist aufgrund eines stetigen Windes ein Paradies für Surfer; der lange und breite Sandstrand lädt zum Verweilen ein.

Unsere Meinung:

Hier begann der Erfolg von ZEBU; hier gibt es die ZEBU-Dörfer mit dem größten Platzangebot im Süden. Der Platz liegt abseits vom Trubel – ideal für Kindergruppen oder Gruppen, die inhaltlich arbeiten möchten. Die Sanitäreinrichtungen sind einfach aber zweckmäßig.

Ausstattung wie alle ZEBU®-Dörfer (siehe S.53)

plus:

- ✓ Surfkurse vor Ort, Reiten
- ✓ Fahrrad- und Skateverleih (1 Tag kostenfrei)
- ✓ Ausflüge vor Ort, Bootsfahrten in Narbonne
- ✓ Beach-Volleyball, Basketballfeld, Tennis, ...
- ✓ Rezeption mit Schließfächern, Restaurant, Sanitäreinrichtungen, Kaufmann, Waschmaschinen, Bar, Haltestelle für Linienbus am Eingang,



Lage: Südfrankreich, Narbonne Plage, direkt an einer Lagune, Sandstrand: 500 m



Termine und SV-Preise 2010, mit und ohne Bustransfer, inkl. Nebenkosten jeweils in € pro Person

	12/11 Reisetage	13 Reisetage		14 Reisetage		17 Reisetage	
Termine + Gruppengröße	24.6.- 05.7. 02.9.-12.9.	24.6.-06.7. 04.7.-16.7. 13.8.-25.8. 23.8.-04.9.	14.7.-26.7. 24.7.-05.8. 03.8.-15.8.	03.7.-16.7. 16.8.-29.8. 27.8.-09.9.	14.7.-27.7. 25.7.-07.8. 05.8.-18.8.	02.7.-18.7. 13.8.-29.8. 27.8.-12.9.	16.7.-01.8. 30.7.-15.8.
20 - 34 Pers.	210,-	250,-	269,-	264,-	284,-	294,-	304,-
40 - 57 Pers.	203,-	240,-	259,-	254,-	274,-	284,-	294,-
65 - 91 Pers.	197,-	233,-	252,-	249,-	269,-	279,-	269,-
100 - 114 Pers.	193,-	228,-	249,-	244,-	264,-	274,-	284,-
140 - 200 Pers.	189,-	224,-	243,-	239,-	259,-	269,-	279,-

Termine und Preise für Eigenreise: (7 Nächte vor Ort, Wechsel in der Hauptsaison: Samstag-Samstag):
19.06., 26.06., 03.07., 10.07., 28.08., 04.09.2010, **Preis: 96,- pro Person**

Verlängerungstag 13,50 € p.Pers/Nacht (nur möglich bei Randterminen) und auf Anfrage

Bustransfer: In der Regel fahren 2 Gruppen gemeinsam in einem Doppelstockbus (Nachtfahrten)
Alleinreise ohne Aufpreis ab 60 Personen möglich.
Bus-Preis-Aufschläge bei Anreise aus folgenden Bundesländern in € pro Person:
10,- € ab Niedersachsen, Sachsen-Anhalt
15,- € ab Schleswig Holstein, Mecklenburg-Vorpommern, Brandenburg, Sachsen, HB, HH
Busabschläge bei Anreise aus Bayern., Baden -W., Österreich, Schweiz auf Anfrage möglich!

Nebenkosten: Kautions: 20,00 € pro Pers.

Verpflegung: Verpflegung bei Mithilfe durch die Gruppen: Preise für HP: 12,50 € pro Tag
Mahlzeiten mit Hilfe der Gruppen bei der Zubereitung, beim Spülen, beim Aufdecken, ...

Internatsschulen in Frankreich

Für die Internatsschulen in Frankreich gilt ähnliches wie für die Internatsschulen in Dänemark.

Es sind Schulen, in denen das ganze Jahr über die Lehrer mit Schülern wohnen und die in den französischen Sommerferien als Gruppenunterkunft zur Verfügung stehen.

Diese Internatsschulen sind von der Qualität als Gruppenunterkunft zu vernünftigen Preisen in Frankreich einmalig.

Sie werden insbesondere hinsichtlich der Feuerbedingungen und der Küchenhygiene von staatlicher Stelle streng kontrolliert und gewährleisten daher eine sehr gute, gleichbleibende Qualität.

Den Gruppen werden Räumlichkeiten zur Verfügung gestellt, die Millionen € gekostet haben und dies für eine relativ geringe Nutzungsgebühr.

Alle Internatsschulen haben:

- ✓ Sehr gute Preise
- ✓ Betreuung vor Ort
- ✓ Gewerbeküche
- ✓ Große Aufenthaltsräume
- ✓ Großes Außengelände
- ✓ Kleine Zimmer mit Schränken

Im Gegensatz zu den dänischen Internatsschulen sind die französischen Internatsschulen eher rar – solche die ihre Räumlichkeiten an deutsche Gruppen vermieten noch seltener. Aus diesem Grund sind wir stolz darauf Ihnen auf den folgenden Seiten **5 Internatsschulen in Frankreich** vorstellen zu dürfen.

Frankreich/ Bretagne Château Boevres 05-33-5203



Lage:
35480 Messac



Kurzinfos:

- 38 Betten:
- 11 Zimmer
- Badensee: 8 km
- Fluss: 600m
- Supermarkt: 6 km
- 2 Aufenthaltsräume
- 6 Toiletten
- 9 Duschen

Großküche:

mit allen notwendigen Utensilien wie Herd, Kühlschrank, Töpfe, Pfannen, ...

Beschreibung:

Das denkmalgeschützte Maison Familiale „Château Boevres“ liegt rund 40 km südwestlich von Rennes auf einem 12 ha großen Grundstück. Das Château gehört zu der kleinen Gemeinde Messac. Die Landschaft, durch die sich der Fluss Vilaine schlängelt, ist übersät mit Schlössern und malerischen Landhäusern. Im Erdgeschoss liegen die Bewirtschaftungs- und Aufenthaltsräume. In den zwei Obergeschossen sind die Schlafräume.

Sonstiges:

Spielwiese mit Volleyballnetz, Fußballplatz, TT-platte, Kanu fahren, Wanderwege, Reiten (8 km),

Preis p. Person/ 14 Nächte SV in €:

ab ...	03.07. - 17.07.	31.07. - 14.08.
Pers.:	17.07. - 31.07.	14.08. - 28.08.
ab 35	179,00	179,00
NK: zzgl. Nebenkosten		
Kaution: 20,- € pro Person		

Frankreich/ Pointou-Charentes Le Bourg Vitré 05-33-5518



Lage:
35500 Vitré



Kurzinfos:

- 63 Betten:
- 1x1, 1x2, 15x4
- Atlantikküste 1,5 Std.
- See 3 km, Schwimmbad 3 km
- 4 Aufenthaltsräume
- 12 Toiletten, 14 Duschen
- Spielwiese, Kirchenraum
- teilw. behindertengerecht

Gewerbeküche:

mit allen notwendigen Utensilien

Beschreibung:

Mitten im Pays Mellois im Poitou-Charentes liegt der kleine Ort Vitré. Die Unterkunft liegt am Rande von Vitré und besteht aus mehreren alten und neuen Gebäuden, die sich mitten in einem schattigen Part von 5.000 qm befinden.

Die Gruppen werden in zwei Gebäuden mit Vier- (Doppelstockbetten), 1 Doppelbett- und einem Einzelbettzimmer untergebracht. In den anderen Gebäuden befinden sich u.a. die Küche und mehrere Speise-/Aufenthaltsräume. Den Gruppen steht auch ein Kirchenraum zur Verfügung. Teilweise sind die Gebäude behindertengerecht eingerichtet.

Sonstiges:

Einkaufen: 3 km, Schwimmbad 3 km, See 3 km, Atlantikküste 1,5 Std., Baden, Segeln und Kanufahrten, Tennis, Boule, Angeln, Wandern, Mountainbiken, Minigolf und Reiten sind am See von Lambon möglich.

Preis p. Person/14 Nächte, SV in €:

ab ...	03.07.-17.07.	31.07.-14.08.
Pers.:	17.07.-31.07.	14.08.-28.08.
40	169,00	
NK: zzgl. Nebenkosten		
Kaution: 20,- € pro Person		

Frankreich/ Bretagne
La Jaroussaye-Janzé
 05-33-5207



Lage:
 35150 Janzé



Kurzinfos:

- 80 Betten:
- 2x1, 3x2, 15x3-8
- Rennes: 20 km
- Sporthalle vorhanden
- 4 Aufenthaltsräume
- 10 Toiletten, 10 Duschen

Gewerbeküche:

Geschirrspüler, Kühl-/Gefrierschrank, Gasherd, Backofen, ...

Beschreibung:

Die Unterkunft liegt in Janzé, im Departement Ille et Vilaine, rund 20 Kilometer von Rennes entfernt und hat eine gut eingerichtete Küche, einen großen Speisesaal, mehrere Aufenthaltsräume, sowie gepflegte Sanitäreinrichtungen. Es gibt ein kleines Büro und 20 Schlafzimmer mit 1 - 8 Betten. Im vier Hektar großen Park steht ein weiteres Gebäude, in dem zwei weitere Aufenthalts-/Arbeitsräume vorhanden sind. Zum Haus gehören auch ein kleiner Fußballplatz und eine Sporthalle.

Sonstiges:

Fußballplatz, Sporthalle, Tennis, Basketball, Handball, Volleyball etc. Wandermöglichkeiten, Radfahren, Reiten (5 km), Kanufahren, große Spielwiese, Ausflüge: Hauptstadt Rennes (mit öffentl. Verkehrsmitteln). Hügelgrab von La Roche aux Fées, Golf von Morbihan (ca. 70 km) oder zur Nordküste (Mont St. Michel, St. Malo)

Preis p. Person/14 Nächte, SV in €:

ab ...	03.07. -17.07.	31.07. -14.08.
Pers.:	17.07. -31.07.	14.08. -28.08.
35	182,00	
NK:	zzgl. Nebenkosten	
Kaution:	20,- € pro Person	

Frankreich/ Bretagne
Rural Rumengol
 05-33-5221



Lage:
 29590 Rumengol



Kurzinfos:

- 60 Betten
- 25 Schlafzimmer
- Küste 5 km
- bewachter Sandstrand: 25 km
- 3 Aufenthaltsräume
- 13 Toiletten, 13 Duschen

Gut eingerichtete Gewerbeküche:
 mit allen notwendigen Utensilien

Beschreibung:

In dem kleinen bretonischen Ort Rumengol, nahe Le Faou findet man diese Gruppenunterkunft. Rumengol liegt rund 30 km südöstlich von Brest und 40 km nördlich von Quimper. Die „Rade de Brest“ ist 5 km entfernt. Der Gruppe stehen 25 Zimmer zur Verfügung. Die Unterkunft steht auf einem Gelände mit guten Möglichkeiten zum Ballspielen. Außerdem gibt es Möglichkeiten zum Tischfußball-, Billard-, Tischtennis spielen und zu weiteren Aktivitäten.

Sonstiges:

Surfen (6 km) und am Meer Lanvov (3,5 km), Schwimmbad (13 km), gute Wandermöglichkeiten, Ausflüge nach Brest (Océanopolis), die Halbinsel Crozon, Douarnenez (Museumshafen) und Quimper oder Concarneau. Nächster Kaufmann in Le Faou ca. 3 km entfernt. Für die Fahrt zum Badestrand ist empfehlenswert einen Kleinbus/Bulli mitzunehmen.

Leistungen:

17 Tage-Fahrt, An- und Abreise im Reisebus, 14 Übernachtungen, SV

SV-Preis p.Pers./Zeitraum inkl. Anreise:

ab ...	03.07.-19.07.	31.07.-16.08.
Pers.:	17.07.-02.08.	14.08.-30.08.
40	269,00	
NK:	zzgl. Nebenkosten	
Kaution:	20,- € pro Person	

Frankreich/ Normandie
La Haye du Puits
 05-33-5212



Lage:
 50250 La Haye du Puits



Kurzinfos:

- 40-51 Betten:
- 12 Schlafzimmer mit 4-5 Betten
- Strand: 10 km
- 4 Aufenthaltsräume
- 9 Toiletten
- 9 Duschen

Gewerbeküche:

Tiefkühltruhe, Spülmaschine, 2 Kühlschränke, Gas- und Backofen, Friteuse, Kartoffelschälmaschine, Pommes-Schneidemaschine, ...

Beschreibung:

La Haye-du-Puits liegt in der Normandie, 10 Kilometer von der westlichen Atlantikküste entfernt am Rande eines kleinen Ortes mit guter Infrastruktur und guten Einkaufsmöglichkeiten. Die 12 Schlafzimmer sind mit jeweils vier bis fünf Betten eingerichtet. Neben dem großen Speisesaal gibt es mehrere Aufenthaltsräume und eine gut eingerichtete Küche mit Lagerraum. Das Haus liegt in einer geschlossenen Anlage, auf einem etwa 1 Hektar großen Gelände. Hinter dem Haus gibt es eine große Wiese auf der Fußball und Volleyball gespielt werden kann.

Sonstiges:

Fußballwiese, Wandern, Reiten, Rad fahren, Besuche von Festungen, Museen und Schlössern, Bootsfahrt zu den Kanalinseln, Baden im nahe gelegenen Meer, Kaufmann ca. 1 km entfernt in La Haye

Preis p. Person/14 Nächte, SV in €:

ab ...	03.07. -17.07.	31.07. -14.08.
Pers.:	17.07. -31.07.	14.08. -28.08.
40	179,00	
NK:	zzgl. Nebenkosten	
Kaution:	20,- € pro Person	

Frankreich/ Bretagne
Roz sur Couesnon I
 05-33-5236



Lage:
 Roz sur Couesnon



Kurzinfos:

- 38 Betten
- Meer: 800 m, Badestrand: 7 Km
- 3 Aufenthaltsräume
- kl. Spielwiese
- 5 Toiletten, 4 Duschen

Selbstversorgerküche:

gut eingerichtet mit allem notwendigen Inventar

Beschreibung:

Inmitten der Polder von Mont Saint Michel, am großen Wanderweg GR34 und 800 Meter vom Meer entfernt, liegt diese Gruppenunterkunft. St. Malo: 45 km, Cancale: 30 km und Mont St. Michel: 20 km.

Bei dieser Gruppenunterkunft handelt es sich um ein altes, renoviertes Bauernhaus, das auf dem Gehöft einer Familie liegt, die in den Poldern auch Schafzucht betreibt. Die Gîte ist eingerichtet für Gruppen mit bis zu 32 Personen, wobei es nach Absprache die Möglichkeit zur Aufstockung auf bis zu maximal 38 Personen gibt.

Hinter dem Haus ist eine Wiese, die für Ballspiele etc. genutzt werden kann. Eine alte, offene Scheune kann von den Gastgruppen als weitere Aufenthaltsmöglichkeit genutzt werden (z.B. Tischtennis, Party etc.). Die Gîte eignet sich auch für Familien- und Erwachsenengruppen und wird das ganze Jahr über vermietet. Das Haus 05-33-5237 (siehe rechts) kann dazu gemietet werden.

SV-Preis p.Pers./Zeitraum inkl. Anreise:

ab ... Pers.:	03.07. - 16.07.	05.08. - 18.08.
	14.07. - 27.07.	16.08. - 29.08.
	25.07. - 07.08.	27.08. - 09.09.
34	289,00	
NK:	zzgl. Nebenkosten	
Kaution:	20,- € pro Person	

Frankreich/ Bretagne
Roz sur Couesnon II
 05-33-5237



Lage:
 Roz sur Couesnon



Kurzinfos:

- 31 Betten
- Meer: 800 m, Badestrand: 7 Km
- 1 Aufenthaltsraum
- überdachte Terrasse
- kl. Spielwiese
- 7 Toiletten, 6 Duschen
- behindertengerecht

Selbstversorgerküche:

gut eingerichtet mit allem notwendigen Inventar

Beschreibung:

Diese sehr schön renovierte Selbstversorgerunterkunft liegt auf dem gleichen Gehöft, wie das Haus 05-33-5236 (siehe links). Die Gîte verfügt über eine gut eingerichtete Gewerbeküche sowie einen großen Speisesaal mit großem Kamin, der für 70 Personen ausgestattet ist. Im Obergeschoss befinden sich 2 Zweibettzimmer, 2 Fünfbettzimmer mit Sanitäreinrichtungen, 2 Vierbettzimmer ebenfalls mit Sanitäreinrichtungen. Im 2. Stockwerk liegen 1 Zweibettzimmer sowie 1 Fünfbettzimmer je mit eigenem Sanitärbereich. Die Zimmer verfügen größtenteils über Etagenbetten.

Im Erdgeschoß verfügt diese Unterkunft auch über ein rollstuhlgerechtes Schlafzimmer mit Bad.

SV-Preis p.Pers./Zeitraum inkl. Anreise:

ab ... Pers.:	03.07. - 16.07.	05.08. - 18.08.
	14.07. - 27.07.	16.08. - 29.08.
	25.07. - 07.08.	27.08. - 09.09.
30	289,00	
NK:	zzgl. Nebenkosten	
Kaution:	20,- € pro Person	

Frankreich/ Bretagne
Le Moustoir
 05-33-5200



Lage:
 29520 Chateauf du Faou



Kurzinfos:

- 15 Betten: 5x2, 1x3, +2
- Direkt am Kanal, Schwimmbad 3,5 km
- Rollstuhlgeeignet
- Atlantikküste: 35 km
- 2 Aufenthaltsräume
- 4 Toiletten, 4 Duschen

Haushaltsküche:

Mikrowelle, Geschirrspüler, Raclette, Backofen, Kühl- u. Gefrierschrank etc.

Beschreibung:

Das ehemalige Schleusenhaus le Moustoir liegt direkt am Kanal von Nantes nach Brest und eignet sich für kleine Gruppen oder Familien, die einen erholsamen Urlaub verbringen möchten. Mit etwas Glück kann man im Kanal Lachse fangen. Neben einer gut eingerichteten Küche und einer Eßecke gibt es noch 1 Wohnzimmer mit offenem Kamin. Auf 2 Etagen sind 6 Zimmer mit 2-3 Betten sowie 4 Bäder mit Dusche und WC.

Sonstiges:

Sitzecke im Garten, Kanu-/Kajakfahren, Wandern, Bogenschießen, Mountainbiken, Reiten, Ausflugsziele: Schloß u. Park von Trevarez, Museumshafen in Douarnenez, Naturschutzpark in d'Amorique, Metzger, Kaufmann, Arzt, Bäcker, Supermarkt: ca. 4 km entfernt in Chateauf du Faou

SV-Preis p. Pers./Woche bei SV:

Pers.:	19.06.-26.06.	31.07.-07.08.
	26.06.-03.07.	07.08.-14.08.
	03.07.-10.07.	14.08.-21.08.
	10.07.-17.07.	21.08.-28.08.
	17.07.-24.07.	28.08.-04.09.
	24.07.-31.07.	04.09.-11.09.
bis11	990,00	990,00
weitere Pers. je	63,00	63,00
NK:	zzgl. Nebenkosten	
Kaution:	20,- € pro Person	

Frankreich/ Normandie
St. Senier
05-33-5214



Lage: 50300
 St. Senier s. Avranches



Kurzinfos:

- 58 Betten:
- 14 Zimmer mit 3-5 Betten
- Alle Zimmer mit Bad
- Küste: 5 km
- bewachte Strände: 20 Km
- 4 Aufenthaltsräume

Mischküche:

Mit abgetrennter Spülküche und allen Utensilien

Beschreibung:

Diese Unterkunft liegt in St. Senier sous Avranches, einem Vorort von Avranches und ist ein kleiner Ort mit guter Infrastruktur und guten Einkaufsmöglichkeiten. Die kürzlich renovierten 14 Schlafzimmer haben 1-5 Betten. Neben 2 Speisesälen gibt es mehrere Aufenthaltsräume und 1 gut eingerichtete Küche mit Lagerraum. Das Haus liegt auf einem großen Gelände. Hinter dem Haus gibt es eine große Wiese auf der Fußball und Volleyball gespielt werden kann. Neben dem Baden an der nahegelegenen Atlantikküste animiert die ländliche Gegend zum Wandern, Reiten und Fahrrad fahren.

Sonstiges:

Wandern, Reiten, Radfahren, Spielwiese, Fußball, Volleyball, Strandleben, Ausflüge: Bucht von Mont St. Michel, St. Malo und Granville, Naturpark Normandie-Maine, die Wasserfälle von Mortain.

Preis p. Person/14 Nächte, SV in €:

ab ... Pers.:	03.07. -17.07. 17.07. -31.07.	31.07. - 14.08. 14.08. - 28.08.
40	203,00	203,00
46	189,00	189,00
52	179,00	179,00
NK:	zzgl. Nebenkosten	
Kaution:	20,- € pro Person	

Frankreich/ Bretagne
Plogastel
05-33-5238



Lage:
 Plogastel



Kurzinfos:

- 60 Betten:
- verteilt auf 16 Zimmer
- 1 Speise- /2 Aufenthaltsräume
- Strand: 15 km
- Bed. behindertengerecht

Gut eingerichtete Gewerbeküche:

mit allem notwendigen Inventar

Beschreibung:

Unser Haus liegt im kleinen Ort Plogastel, rund 15 km von Quimper entfernt. Bis zum Sandstrand sind es rund 15 km. Das Haus verfügt über insgesamt 60 Betten (Einzel- oder Doppelstockbetten) verteilt auf 16 Zimmer mit sanitären Einrichtungen. Im Erdgeschoss befindet sich ein für gehbehinderte Personen geeignetes Zimmer. Neben dem Speiseraum gibt es noch 2 Aufenthaltsräume sowie eine gut eingerichtete Gewerbeküche. Im Erdgeschoss befindet sich ein für gehbehinderte Personen geeignetes Zimmer.

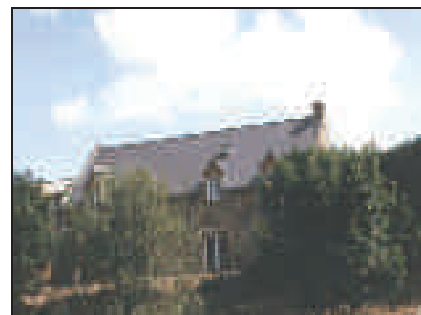
Sonstiges:

Im Ort gibt es einen Bolzplatz für Fußball, Skaten etc. sowie ein Lebensmittelgeschäft und eine Bar. Das Meer und der Strand sind rund 15 Kilometer entfernt.

Preis f. 14 Tage-Fahrt inkl. Anreise

ab ... Pers.:	01.07.-14.07. 12.07.-25.07. 23.07.-05.08.	03.08.-16.08. 14.08.-27.08. 25.08.-07.09.
45	279,00	279,00
Leistung: 14 Tage-Reise, 11 Nächte vor Ort, SV		
NK:	inkl. Energiekosten	
Kaution:	20,- € pro Person	

Frankreich/ Bretagne
Le Pont Prin
05-33-5209



Lage:
 35260 St. Meloir-des-Ondes



Kurzinfos:

- 28 Betten: 4x3-4, 4x2-3 (Mezzan.)
- + 8 Betten a.A.
- Strand 5 km
- Schwimm-/Hallenbad 8 km
- 1 Aufenthaltsraum
- 6 Toiletten, 4 Duschen

Gewerbeküche:

Geschirrspülmaschine, Backofen (Gas), Kühlschrank etc.

Beschreibung:

Im westlichen Teil der Bucht von Mont St. Michel liegt der kleine Ort Saint Meloir des Ondes. Auf einem kleinen ländlichen Anwesen ist diese komfortable Unterkunft. Im Erdgeschoß befinden sich 1 großer Eß-/Aufenthaltsraum mit offenem Kamin, Küche und 1 Sanitärraum. Im Obergeschoß sind insgesamt 4 Schlafzimmer. Die Zimmer mit Mezzaninen erstrecken sich über 2 Etagen. In den Mezzaninen sind jeweils 2 bis 3 Betten und im unteren Bereich 3 bis 4 Betten je mit eigenem Bad mit Dusche, Toilette und Waschbecken.

Sonstiges:

Spielwiese, TT-platte, TV, Schwimm- und Hallenbad in St. Malo (8 km), Arzt, Zahnarzt, Großeinkäufe in St. Malo. Gute Wandermöglichkeiten entlang der Küste, Ausflugsziele: St. Malo, Dinar, die Kanalinseln (Guernsey oder Jersey) Schiffsfahrt auf der Rance, Rennes, Mont St. Michel.

SV-Preis p. Person/ Woche in €:

ab ... Pers.:	19.06.-26.06. 26.06.-03.07. 03.07.-10.07. 10.07.-17.07. 17.07.-24.07. 24.07.-31.07.	31.07.-07.08. 07.08.-14.08. 14.08.-21.08. 21.08.-28.08. 28.08.-04.09. 04.09.-11.09.
22	109,00	109,00
NK:	zzgl. Nebenkosten	
Kaution:	20,- € pro Person	

Frankreich/ Ardèche
Camp Vallon Pont d'Arc
 05-33-5400



Lage:
 07150 Vallon Pont d'Arc



Kurzinfos:

- 30 – 60 Betten:
- Zelte für 2 – 6 Personen
- Küchenzelt
- überdachter Essensplatz
- Café/Restaurant am Platz
- Einkaufsmöglichkeit am Platz

Beschreibung:

Die Ardèche entspringt 35 km westlich von Aubenas und durchfließt auf dem Wege in die Rhone eine reizvolle Schlucht, durch die sich die Ardèche im Laufe der Jahre ein Flussbett gegraben hat. Standpunkt des Aufenthaltes ist ein gemütlicher Campingplatz, von Vallon Pont d'Arc 4 km entfernt. Bei dem Campingplatz handelt es sich um einen kleinen überschaubaren Platz, der mit guten Sanitäreinrichtungen und einem kleinen Strand ausgestattet ist. Zum Platz gehören auch ein Café/Restaurant und ein Kaufmann. Die Unterbringung erfolgt in aufgebauten Zelten. Das Küchenzelt, notwendige Küchenutensilien, Tische und Bänke werden ebenfalls gestellt. Von den Teilnehmern selbst mitgebracht werden müssen lediglich das persönliche Essgeschirr, ein Schlafsack und eine Luftmatratze/Unterlage.

Sonstiges:

Trekking-Touren durch die Schlucht, Kanufahrten

SV-Preis p. Person/ Zeitraum in €:

ab ... Pers.:	03.07. -17.07. 17.07. -31.07. 31.07. -14.08.	14.08. - 28.08. 28.08. - 11.09.
30	209,00	209,00
Leistung: 14 Übernachtungen vor Ort im gestellten Camp, SV		
NK:	zzgl. Nebenkosten	
Kaution:	20,- € pro Person	

Frankreich/ Doubs
Peseux
 05-33-5330



Lage:
 F-Peseux



Kurzinfos:

- 27 Betten:
- 6 Schlafzimmer
- 4 WCs, 5 Duschen
- Minigolfanlage
- TT, Kicker, Boule
- Speiseraum mit Kamin
- Aufenthaltsraum mit Kamin
- Geeignet für Familiengruppen und Seminare

Gut eingerichtete Küche:

Kühlschrank, Gefrierschrank, 2 Herde, Geschirrspüler, Mikrowelle, ...

Beschreibung:

Dieses alte, vollständig renovierte Bauernhaus liegt inmitten von Wäldern und weit reichenden Wiesen auf einem 10 Hektar großen Grundstück und ungefähr ein Kilometer vom Dorf Peseux entfernt im Département Doubs

Die Unterkunft hat eine Wohnfläche von rund 680 qm. Mit den beiden Aufenthaltsräumen mit 120 und 60 qm und den 27 Betten ist sie auch gut geeignet für Familiengruppen und Seminare.

Es gibt 6 Schlafzimmer mit insgesamt 27 Betten, 4 WCs, 5 Waschbecken und 5 Duschen.

Sonstiges:

Grill mit Pergola, 15-Loch-Minigolfanlage, Tischfußball, Tischtennis, Boulespiele etc.

SV-Preis p. Person/ 7 Nächte in €:

ab ... Pers.:	19.06.-26.06. 26.06.-03.07. 03.07.-10.07. 10.07.-17.07. 17.07.-24.07. 24.07.-31.07.	31.07.-07.08. 07.08.-14.08. 14.08.-21.08. 21.08.-28.08. 28.08.-04.09. 04.09.-11.09.
18	99,00	99,00
Andere Termine auf Anfrage.		
NK:	zzgl. Nebenkosten	
Kaution:	20,- € pro Person	

Frankreich/ Burgund
Defriche Toulon
 05-33-5313



Lage:
 72320 Toulon sur Arroux



Kurzinfos:

- 25 Betten:
- 5x2, 1x4, 1x10, +1 Zustellbett
- Freibad 12 km
- Hallenbad 22 km
- 1 Aufenthaltsraum
- 4 Toiletten, 5 Duschen
- bed. behindertengerecht

Gut eingerichtete Küche:

Geschirrspülmaschine, Mikrowelle, Gefrierschrank etc. Herd,

Beschreibung:

Diese Gite liegt ca. 25 km nördlich von Taray-le-Monial und 60 km nordwestlich von Taizé, bei dem kleinen Ort Toulon sur Arroux, inmitten grüner Natur. Es ist komfortabel eingerichtet. Im Erdgeschoß befinden sich die Küche, der große Speise-/Aufenthaltsraum mit Kamin, ein behindertengerechtes Zimmer mit 2 Betten und Bad mit Dusche, Waschbecken und WC. Im Obergeschoss befinden sich die anderen Zimmer; einige davon mit Dusche.

Sonstiges:

Freibad 12 km, Hallenbad 22 km, Wandern (80 km Wanderwege) Mountainbiken, Kanu-/Kajak auf der Arroux, Bogenschießen, Angeln, Tennis, Reiten (8 km), nächster Kaufmann: 1 km (direkt im Ort) Arzt, Kirche, Zahnarzt, Post, Bank ebenfalls in Toulon sur Arroux

SV-Preis p. Person/ 7 Nächte in €:

ab ... Pers.:	19.06.-26.06. 26.06.-03.07. 03.07.-10.07. 10.07.-17.07. 17.07.-24.07. 24.07.-31.07.	31.07.-07.08. 07.08.-14.08. 14.08.-21.08. 21.08.-28.08. 28.08.-04.09. 04.09.-11.09.
18	109,00	109,00
NK:	zzgl. Nebenkosten	
Kaution:	20,- € pro Person	

**Frankreich/ Bretagne
Cancale
05-33-5210**



Lage:
35260 Cancale



Kurzinfos:

- 19 Betten
- 1x2, 2x3, 1x4, 1x6, 1 x 2-3 (Mezzan.)
- 1 WC, 1 Dusche, 1 Aufenthaltsraum
- Strand: 15 Min. zu Fuss
- Einkaufen, Ärzte Post: in Cancale
- Schwimmen, Strand, Wandern

Küche:
gut eingerichtete SV-Küche

Beschreibung:

Das Haus liegt an der Nordküste der Bretagne etwas außerhalb vom Stadtzentrum von Cancale, mit einem malerischen Ausblick auf das Meer. Zum Grundstück gehören ein kleiner Spiel- und Bolzplatz sowie eine kleine Feuerstelle.

Im Erdgeschoß findet man Küche, Sanitärraum, einen Speise-/ Aufenthaltsraum und eine angebaute Veranda. Im OG sind 3 Zweibettzimmer, 1 Vierbettzimmer sowie 1 Sechsbettzimmer untergebracht. In der Mezzanine gibt es noch 1 Dreibettzimmer.

Sonstiges:

Spiel- und Bolzplatz. Natürlich lockt der schöne Strand, der nur ein paar Meter vom Haus entfernt ist. Der alte Zollweg, inzwischen ein gepflegter Wanderweg, führt entlang der Küstenlinie bis nach St. Malo. Abends kann man am Grill-/Feuerplatz den Abend gemütlich ausklingen lassen.

Preis pro 14 Nächte bei SV in €:

03.07.-17.07.	31.07.-14.08.
17.07.-31.07.	14.08.-28.08.
3.520,00	3.520,00
Hauspauschalpreis pro Zeitraum	
NK:	zzgl. Nebenkosten
Kaution:	20,- € pro Person

**Frankreich/ Bretagne
Poullan Sur Mer
05-33-5231**



Lage:
F-29100 Poullan Sur Mer



Kurzinfos:

- 74 Betten:
- 22 Schlafzimmer: 18x3, 2x4, 2x6
- 10 WCs, 10 Duschen
- 2 Aufenthaltsräume à 50 qm
- Strand: 7 km in Douarnenez
- Bolzplatz, Trekkingtouren
- Fernsehraum

Gut eingerichtete Küche:
Selbstversorgerküche mit allen notwendigen Utensilien.

Beschreibung:

Das Haus liegt in dem bretonischen Ort Poullan Sur Mer. Bei dieser Unterkunft handelt es sich um ein Internat, welches in den Sommermonaten Juli und August als Selbstversorgerhaus für Gruppen vermietet wird. Das Haus liegt auf einem 2600 qm großen Gelände, auf dem man viele Möglichkeiten hat, aktiv zu sein. Die Unterkunft besteht aus 2 Gebäuden.

Sonstiges:

Es gibt vielfältige Möglichkeiten, sich zu beschäftigen. Auf dem Gelände gibt es unter anderem einen Bolzplatz. Die Gegend bietet sich für Fahrradtouren und Trekkingtouren an. Außerdem kann man dort schön wandern. Der Strand in Douarnenez ist 7 km entfernt.

**SV-Preis p. Person/ 17 Tagefahrt
inkl. Bustransfer in €:**

ab ...	03.07.-16.07.	05.08.-18.08.
Pers.:	14.07.-27.07.	16.08.-29.08.
	25.07.-07.08.	27.08.-09.09.
45	289,00	289,00
51	279,00	279,00
57	274,00	274,00
NK:	zzgl. Nebenkosten	
Kaution:	20,- € pro Person	

**Frankreich/ Bretagne
Alte Mühle Arrondeau
05-33-5215**



Lage:
72120 St Calais du Désert
(30 km von Alencon bzw. Mayenne)



Kurzinfos:

- 24 Betten:
- 6 Zimmer
- 2 Aufenthaltsräume
- 5 DU, 5 WCs
- ehemalige Mühle
- behindertengerecht
- Bach, am Haus

Beschreibung:

Die Moulin Arrondeau ist eine umgebaute Mühle und hat 1 Küche, 1 Aufenthaltsraum mit Kamin, 1 Speiseraum, 5 Duschen, 5 Toiletten, 4 Waschbecken. Die Unterkunft hat 24 Betten in 6 Zimmern. Das Haus ist bed. behindertengerecht ausgelegt.

Sonstiges:

Das Haus liegt im Herzen eines Wandergebietes mit über 900 km Wegen, u.a. den G.R.22 von Paris nach Mont Saint Michel und bietet gute Wandermöglichkeiten. Tennis, Angeln + Mountainbiking können vor Ort gemacht werden. Das nächste Schwimmbad ist 8 km entfernt in Pré en Pail. Hallenbäder gibt es in Alençon oder Mayenne (30 km). Zum See von La Ferté Macé sind es 15 km. Reitmöglichkeiten werden im 7 km entfernten Madré angeboten, wo sich auch das Eco-Museum befindet. Die nächste Golfanlage befindet sich in Saint Pierre des Nids (15 km).

SV-Preis p. Person/7 Nächte in €:

19.06.-26.06.10	31.07.-07.08.10
26.06.-03.07.10	07.08.-14.08.10
03.07.-10.07.10	14.08.-21.08.10
10.07.-17.07.10	21.08.-28.08.10
17.07.-24.07.10	28.08.-04.09.10
24.07.-31.07.10	04.09.-11.09.10
ab 20 Personen: 109,00	
NK:	zzgl. Nebenkosten
Kaution:	20,- € pro Person

Frankreich/ Provence
La Carabelle
 05-33-5403



Lage:
 F-84120 Beaumont
 de Pertuis (Provence)



Kurzinfos:

- 30 km nordöstlich von Aix-en-Provence
- 40 Betten: 2x2, 5x6-8 (einfache Zimmer)
- 4 Toiletten, 4 Duschen
- 1 Aufenthaltsraum, Büro
- Pool, Grillstätte, Terrasse mit Dach
- Fußballfeld, Tennisplatz,
- Empfehlung: max. 35 Personen

Mischküche:
 gut eingerichtet mit Lagerraum,

Beschreibung:

Ein abgelegenes Haus, ganzjährig mietbar, für 40 Personen. Im EG ist eine gut eingerichtete Küche mit Lagerraum, ein gepflegter Sanitärraum und ein großer Speise-/Aufenthaltsraum. Vom Speiseraum kommt man auf eine überdachte Terrasse und zu einer gemauerten Grillstätte. Im OG sind die Schlafräume und ein Büro. Je nach Bedarf stehen hier insgesamt fünf einfach eingerichtete Schlafräume mit jeweils sechs bis acht Betten zur Verfügung, von denen der eine oder andere Raum bei Bedarf als weiterer Arbeits- oder Aufenthaltsraum genutzt werden kann. Zwei Zweibettzimmer und ein kleiner Gepäckraum sind hier ebenfalls vorhanden.

Sonstiges:

Fußballfeld, Volleyball- und Tennisplatz, Swimming-Pool, ...

Preis p. Pers./Zeitraum bei SV in €:

ab Pers.:	13.08.-24.08.	24.08.-04.09.
ab 30	169,00	169,00
NK:	zzgl. Nebenkosten	
Kaution:	20,- € pro Person	

Frankreich/ Pays de la Loire
Gîte Luzé
 05-33-5216



Lage:
 37120 Luzé,
 50 km südlich von Tours



Kurzinfos:

- 15 Betten:
- 1x3, 3x4
- 3 Zimmer mit Du
- Aufenthaltsraum mit Kochecke
- 3 Toiletten, 3 Duschen
- Terrasse, Gartenlaube
- Baden: 12 km
- Reiten: 5 km

Küche:

Ofen, Waschmaschine, Geschirrspülmaschine, Kühl-/ Gefrierschrank...

Beschreibung:

Im Département Indre-et-Loire, unweit der Loire-Schlösser liegt, 50 km südlich von Tours, der kleine Ort Luzé. Hier haben wir ein ehemaliges Bauernhaus. Das Haus hat eine gute Ausstattung für 15 Personen. Im EG ist ein Wohn-/Speisezimmer mit Küchenecke, 1 Zimmer mit 4 Betten, eine Dusche und Waschbecken, 1 Zimmer mit 4 Betten (Du/WB) und 2 WCs. Im OG liegen 1 Zimmer (4 Einzelbetten), Toilette, Bad mit Dusche sowie zwei Waschbecken, 1 Zimmer mit 3 Betten.

Sonstiges:

Zur Gîte gehören eine Terrasse mit Gartenlaube sowie ein Freigelände mit schönem Ausblick auf die umliegende Landschaft.

Preis Haus pro Woche bei SV in €:

Haus	19.06.-26.06.	31.07.-07.08.
	26.06.-03.07.	07.08.-14.08.
	03.07.-10.07.	14.08.-21.08.
	10.07.-17.07.	21.08.-28.08.
	17.07.-24.07.	28.08.-04.09.
24.07.-31.07.	04.09.-11.09.	
bis 15 Pers.	990,-	990,-
NK:	zzgl. Nebenkosten	
Kaution:	20,- € pro Person	

Frankreich/ Mayenne
Gîte Averton
 05-33-5233



Lage:
 53700 Averton
 (30 km von Alencon
 bzw. Mayenne)



Kurzinfos:

- 28 Betten: 6x2, 4x4
- Alle Zimmer mit DU/WC
- 2 Aufenthaltsräume
- 350 qm Wohnfläche
- See auf dem Grundstück
- Terrasse, mit Grill, Stühlen und Tischen
- rollstuhlgerecht

Gut eingerichtete Gewerbeküche:
 Gasherd, Kühlraum, Spülmaschine, ...

Beschreibung:

Aus einem alten Bauernhaus wurde eine komfortable Gruppenunterkunft auf einem Anwesen mit einem 5,6 Hektar großen See.

Es gibt 1 Speiseraum (52 qm), 1 Aufenthaltsraum mit Kamin, 1 Foyer mit 2 WCs, Terrasse mit Grillmöglichkeit und Picknicktischen, sowie 1 Bibliotheksbereich mit TV. Das Haus hat 28 Betten in 10 Zimmern, ausgestattet mit je einem Bad (D/WC). 5 Zweibettzimmer (je 2 Einzelbetten), 1 Doppelbettzimmer (1 Bett mit 1,40 cm), 3 Vierbettzimmer (2 Zimmer mit je 4 Einzelbetten und 1 Zimmer mit 2 Etagenbetten). Das Zusatzzimmer kann bis zu 4 Personen beherbergen (1 Doppelbett und 1 Etagenbett) und ist ebenfalls mit Bad ausgestattet.

Sonstiges:

eigener See, Angeln (mit Karte), ...

SV-Preis p. Haus/ 7 Nächte in €:

19.06.-26.06.	31.07.-07.08.
26.06.-03.07.	07.08.-14.08.
03.07.-10.07.	14.08.-21.08.
10.07.-17.07.	21.08.-28.08.
17.07.-24.07.	28.08.-04.09.
24.07.-31.07.	04.09.-11.09.
Ab 16 Personen: 2.250,00	
NK:	inkl. Nebenkosten
Kaution:	20,- € pro Person

Nord-Spanien/ Costa Brava 00-34-0100
ZEBU®-Dorf „Platja d'Aro“



"Strandluft und Großstadtflair - eine einzigartige Kombination!"



Lage: ca. 100 km von Barcelona,
 direkt am Sandstrand
 zwischen Hafen und Innenstadt

An der Costa Brava, rund 100 km nördlich von Barcelona, liegt Platja d'Aro. Ein über 2 km langer Sandstrand mit sauberem Wasser sowie wunderbaren Buchten und ein Sporthafen machen dieses Ziel zum idealen Ort für Badeferien am Mittelmeer.

Unser ZEBU®-Dorf liegt unter Schatten spendenden Bäumen, auf einem kleinen überschaubarem Campingplatz in erster Reihe, direkt am Strand. Auf dem Platz gibt es einen Spielplatz und ein kleines Sportfeld eine Snack-Bar, und einen kleinen Minimarkt. Waschmaschinen und Telefone sind ebenfalls vorhanden. Die „Einkaufsmeile“ der Costa Brava ist die Innenstadt von Platja d'Aro und zu Fuß zu erreichen.

Unsere Meinung:

Ein Klasse Campingplatz in erster Reihe direkt am Strand. Für Gruppen, die das typische Flair der Costa Brava lieben. Hier spielt sich das Leben im Freien ab; Gruppen die Ruhe suchen sind auf unseren anderen Plätzen besser aufgehoben

Ausstattung wie alle ZEBU®-Dörfer (siehe S. 53)

plus:

- ✓ Fahrradverleih (1 Tag kostenfrei)
- ✓ Ausflüge nach Barcelona, Girona, Figueras
- ✓ Beach-Volleyball, Soccer, Basketball
- ✓ Einkaufsmeile mit McDonalds zu Fuß erreichbar
- ✓ Rezeption mit Schließfächern, Restaurant,
- ✓ Sanitäreanlagen, Kaufmann, Waschmaschinen
- ✓ Fotodrucker für persönliche Postkarten



Termine und SV-Preise 2010, mit und ohne Bustransfer, inkl. Nebenkosten jeweils in € pro Person

Termine + Gruppengröße	Größe	12/11 Reisetage	14 Reisetage		Eigenanreise bis 25.6.2010 ab 08.9.2010 weitere Termine a.A.
		24.6.-05.7.10 02.9.-12.9.10	03.7.-16.7. 16.8.-29.8. 27.8.-09.9.	14.7.-27.7. 25.7.-07.8. 05.8.-18.8.	
20 - 34 Pers.	M	229,-	294,-	304,-	13,50 p. Tag Min. 7 Nächte vor Ort. Min. 20 Pers., Eigenanreise, Preis p. Pers.:
40 - 57 Pers.	L	219,-	284,-	294,-	
65 - 91 Pers.	X	215,-	279,-	289,-	
100 - 114 Pers.	XL	209,-	274,-	284,-	
140 - 200 Pers.	XXL	204,-	269,-	279,-	
Verlängerungstag	13,50 € p.Pers/Nacht (nur möglich bei Randterminen) und auf Anfrage				
Bustransfer:	In der Regel fahren 2 Gruppen gemeinsam in einem Doppelstockbus (Nachtfahrten). Alleinanreise ohne Aufpreis ab 60 Personen möglich. Bus-Preis-Aufschläge bei Anreise aus folgenden Bundesländern in € pro Person: 10,- € ab Niedersachsen, Sachsen-Anhalt 15,- € ab Schleswig Holstein, Mecklenburg-Vorpommern, Brandenburg, Sachsen, HB, HH Busabschläge bei Anreise aus Bayern., Baden -W., Österreich, Schweiz auf Anfrage möglich!				
Nebenkosten:	Kaution: 20,00 € pro Pers.				
Verpflegung:	Verpflegung bei Mithilfe durch die Gruppen: Preise für HP: 12,50 € pro Tag Mahlzeiten mit Hilfe der Gruppen bei der Zubereitung, beim Spülen, beim Aufdecken, ...				

Spanien/ Costa Blanca
El Sueno
 07-34-7002



Lage:
 Calpe, ca. 1 Km vom Zentrum entfernt

Kurzinfos:

- 40 Betten: 7 Zimmer: 2x4, 5x6, 2 Zusatzbetten
- Pool am Haus
- Badebucht am Hafen, ca. 15 Gehminuten, Hauptstrand: 25 Min.
- 1 Ess-/Aufenthaltsraum
- 1 überdachte und 1 offene Dachterrasse

Küche:

Zwei gut eingerichtete Küchen, auf jeder Etage eine

Beschreibung:

Calpe ist ein beliebter Ferienort an der Costa Blanca und liegt ca. 110 km südlich von Valencia. Unser hier angebotenes Haus liegt im Ortsteil "La Estacion", etwa 1 km vom Ortszentrum entfernt. Zum Hafen Puerto Blanco und zugehörigem kleinen Sandstrand sind es nur etwa 15 Gehminuten. Das Haus "El Sueno" bietet eine offene und eine geschlossene Terrasse. Geschlafen wird in 2 x 4-Bettzimmern und 5 x 6-Bettzimmern, sowie zwei Etagenbetten im Wohnraum. Sanitäre Anlagen auf jeder Etage.

Preis pro Person/12 Nächte, inkl. Bus bei SV in €:

ab Pers.:	Preise 2010
ab 38	Ca. 355,00
NK:	zzgl. Nebenkosten
Kaution:	20,- € pro Person

Spanien/ Costa Blanca
Bascara
 07-34-7600



Lage:
 130 Km nordöstlich von Barcelona

Kurzinfos:

- 80 Betten in 10 Zimmern
- 2 Sanitärräume mit jeweils 4 DU, 3 WC's, 4 WB
- Speiseraum und 4 Arbeitsräume, Küche, Kapelle (20 qm)
- 1 Aufenthaltsraum (70 qm) mit TT, 1 Raum 230 qm
- Altes Bauernhaus umgeben von Feldern und Wiesen
- Außengelände: Basketballfeld, Fußballfeld

Beschreibung:

Bascara liegt etwa 130 km nord-östlich von Barcelona, etwa 20 km vom Meer entfernt. Ein umgebautes Bauernhaus, in dem noch bis vor wenigen Jahren Mehl hergestellt wurde. Es liegt sehr schön, umgeben von Wäldern und Feldern, wo man gut Wandern, Reiten und Fahrradfahren kann. Insgesamt stehen den Gruppen 10 Schlafräume mit breiten Etagenbetten aus Holz zur Verfügung. Es gibt ein Krankenzimmer und ein Schlafzimmer für die Leiter mit separatem Badezimmer mit Dusche. Weiter gibt es zwei separate Sanitärtrakte, mit 4 Duschen, drei Handwaschbecken und 3 WC's. Zusätzlich gibt es einen Speiseraum von 70 m² und 5 unabhängige Arbeitsräume, einen mit Küche, Spülbecken und Holzfeuer-Ofen. Eine 20 m² große Kapelle, die als Aufenthaltsraum genutzt wird, steht ebenfalls zur Verfügung.

Preis pro Person/Nacht bei SV in €:

ab Pers.:	Preise 2010
ab 50	Ca. 18,00
NK:	zzgl. Nebenkosten
Kaution:	20,- € pro Person

Spanien/ Costa Dorada
Ona
 04-3430460



Lage:
 Torredembarra, 80 Km von Barcelona entfernt

Kurzinfos:

- 48 Personen in Appartements:
- Je Appartement: 2 Schlafzimmer, Küche, Wohnzimmer mit Balkon oder Terrasse, Dusche und WC
- Sandstrand: 300 m
- Alleinbelegung
- Pavillon für Freizeitgestaltung hinter dem Haus

Beschreibung:

Der Ort Torredembarra liegt an der Costa Dorada, 12 km von Tarragona und rund 80 km von Barcelona entfernt. Die Lage ermöglicht Exkursionen zu nahe gelegenen Städten und Sehenswürdigkeiten. Bei diesem Reiseziel, können Bildungsprogramme und Freizeitaktivitäten ideal kombiniert werden. Der traumhafte, bis zu 100 Meter breite Sandstrand und das Meer sind nur 300 Meter entfernt.

Jedes Appartement verfügt über zwei Schlafzimmer, ein Wohnzimmer mit Balkon oder Terrasse, Dusche und WC, sowie eine komplett eingerichtete Küche. Die Möblierung ist südländisch – einfach, rustikal und zweckmäßig. Die Gruppe bewohnt das Appartementhaus alleine. Auf dem Grundstück hinter dem Haus steht ein Pavillon für Freizeitgestaltungen. In einem Nebenhaus (50 m) gibt es einen großen Aufenthaltsraum und eine SV-Küche. Verpflegung kann auf Wunsch VP oder HP bestellt werden. Ein Supermarkt liegt in der Nähe des Hauses.

Preis pro Person/14 Tage-Reise inkl. An- und Abreise bei SV in €:

ab ... Pers.:	14 Tage-Reise 11 Nächte vor Ort
46	335,00
NK:	zzgl. NK
Kaution:	20,- EUR pro Person

Italien/ Toskana 00-39-0100
ZEBU®-Dorf „Le Marze“

"Toskana, Kultur, Wasser, Strand und Flair! - Herz, was willst Du mehr?"



Lage: Naturschutzgebiet bei Grosseto (Toskana), unter Schatten spendenden Pinien



In der Toskana, in einem Naturschutzgebiet unter Schatten spendenden Pinien und nur 800 m vom breiten, feinen Sandstrand entfernt liegt unser Platz 14 Km von der Provinzhauptstadt Grosseto entfernt. Der feine, breite Sandstrand mit Dünen gehört zu den schönsten des Thyrrenischen Meeres. Das Wasser ist seicht und warm.

Unsere Meinung:

Unser „Allrounder-Platz“: ideal für Familien, Kinder- und Jugendgruppen. Ein „Muss“ ist ein Ausflug nach Rom oder Florenz oder eine Schifffahrt nach Elba. Der Hafen kann problemlos mit dem Fahrrad erreicht werden. Der Campingplatz hat typisch südländisches Flair und verfügt über gute, gepflegte Sanitär-Gebäude.

Ausstattung wie alle ZEBU®-Dörfer (siehe S. 53)

plus:

- ✓ breiter Sandstrand mit Dünen: 800 m
- ✓ Fahrradverleih (1 Tag kostenfrei)
- ✓ Tagesausflüge (z.B. Rom, Pisa, Florenz, Elba)
- ✓ Beach-Volleyball, Soccer, Fußball, Beach-Party
- ✓ Rezeption mit Internet, Restaurant, Sanitäranlagen, Kaufmann, Waschmaschinen, Bar, Volleyballfeld, großer Pool, Pizzeria...
- ✓ Fotodrucker für persönliche Postkarten



Termine und SV-Preise 2010, mit und ohne Bustransfer, inkl. Nebenkosten jeweils in € pro Person

	Größe	12/11 Reisetage	14 Reisetage		Eigenanreise	
Termine + Gruppengröße		24.6.-05.7. 02.9.-12.9.	03.7.-16.7. 16.8.-29.8. 27.8.-09.9.	14.7.-27.7. 25.7.-07.8. 05.8.-18.8.	19.06., 26.06., 03.07., 10.07.,	21.08., 28.08., 04.09.
20 - 34 Pers.	M	229,-	294,-	304,-	105,- p.Pers 7 Nächte vor Ort. Wechsel: Samstag-Samstag Anreise: Termine siehe oben.	105,- p.Pers
40 - 57 Pers.	L	219,-	284,-	294,-		
65 - 91 Pers.	X	215,-	279,-	289,-		
100 - 114 Pers.	XL	209,-	274,-	284,-		
140 - 200 Pers.	XXL	204,-	269,-	279,-		
Verlängerungstag	13,50 € p.Pers/Nacht (nur möglich bei Randterminen) und auf Anfrage					
Bustransfer:	In der Regel fahren 2 Gruppen gemeinsam in einem Doppelstockbus (Nachtfahrten) Alleinreise ohne Aufpreis ab 60 Personen möglich. Bus-Preis-Aufschläge bei Anreise aus folgenden Bundesländern in € pro Person: 10,- € ab Niedersachsen, Sachsen-Anhalt 15,- € ab Schleswig Holstein, Mecklenburg-Vorpommern, Brandenburg, Sachsen, HB, HH Busabschläge bei Anreise aus Bayern., Baden -W., Österreich, Schweiz auf Anfrage möglich!					
Nebenkosten:	Kaution: 20,00 € pro Pers.					
Verpflegung:	Verpflegung bei Mithilfe durch die Gruppen: Preise für HP: 12,50 € pro Tag Mahlzeiten mit Hilfe der Gruppen bei der Zubereitung, beim Spülen, beim Aufdecken, ...					

Italien/ Venedig **00-39-0700**
ZEBU®-Dorf „Village Cavallino“

„Venedig mit Sonne, Strand und Meer - gibt es Schöneres?“

Unser Platz liegt auf einem kleinen, aber sehr gepflegten Campingplatz zwischen Lido di Jessolo und Punta Sabbioni, nur „ein Steinwurf weit“ von Venedig entfernt. Der Platz liegt in einem Park mit Strandkiefern, Plantanen und Olivenbäumen. Unsere ZEBUs stehen unter Bäumen im Schatten. Der Platz reicht bis zum Strand; das ruhige und saubere Meer bietet die besten Voraussetzungen für tolle Urlaubstage.

Unsere Meinung:

Ein sehr gepflegter Platz mit „kurzen Wegen“ direkt am Strand. Ein Ausflug mit dem Boot nach Venedig ist preiswert und ein „Muss“. Nicht weit entfernt ist ein Aqua-Park mit 26 Attraktionen, 7 Shows (u.a. mit der höchsten Rutsche der Welt).

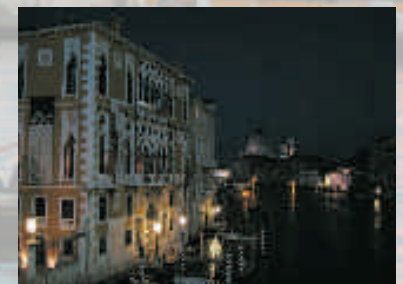


Lage: nur einen Steinwurf von Venedig entfernt, direkt am breiten Sandstrand,...

Ausstattung wie alle ZEBU®-Dörfer (siehe S. 53)

plus:

- ✓ Ausflüge nach Venedig mit dem Boot
- ✓ Gondelfahrten in Venedig
- ✓ Aqualandia mit vielen Attraktionen
- ✓ Fahrradverleih (1 Tag kostenfrei)
- ✓ Beach-Volleyball, Soccer, Radtouren
- ✓ Gepflegte Sanitärgebäude, Restaurant, Bar, Waschmaschine, Erste-Hilfe-Station
- ✓ Fotodrucker für persönliche Postkarten



Termine und SV-Preise 2010, mit und ohne Bustransfer, inkl. Nebenkosten jeweils in € pro Person

	Größe	12/11 Reisetage	14 Reisetage		Eigenreise
Termine + Gruppengröße		24.6.-05.7. 02.9.-12.9.	03.7.-16.7. 16.8.-29.8. 27.8.-09.9.	14.7.-27.7. 25.7.-07.8. 05.8.-18.8.	bis 04.7.2010 ab 01.9.2010 weitere Termine a.A.
20 - 34 Pers	M	229,-	294,-	304,-	13,50 p. Tag
40 - 57 Pers.	L	219,-	284,-	294,-	
65 - 91 Pers.	X	215,-	279,-	289,-	Min. 7 Nächte vor Ort. Min. 20 Pers., Eigenreise, Preis p. Pers.:
Verlängerungstag	13,50 € p.Pers/Nacht (nur möglich bei Randterminen) und auf Anfrage				
Bustransfer:	In der Regel fahren 2 Gruppen gemeinsam in einem Doppelstockbus (Nachtfahrten) Alleinreise ohne Aufpreis ab 60 Personen möglich. Bus-Preis-Aufschläge bei Anreise aus folgenden Bundesländern in € pro Person: 10,- € ab Niedersachsen, Sachsen-Anhalt 15,- € ab Schleswig Holstein, Mecklenburg-Vorpommern, Brandenburg, Sachsen, HB, HH Busabschläge bei Anreise aus Bayern., Baden -W., Österreich, Schweiz auf Anfrage möglich!				
Nebenkosten:	Kaution: 20,00 € pro Pers.				
Verpflegung:	Verpflegung bei Mithilfe durch die Gruppen: Preise für HP: 12,50 € pro Tag Mahlzeiten mit Hilfe der Gruppen bei der Zubereitung, beim Spülen, beim Aufdecken, ...				



Italien
00-39-0800 oder 00-39-0150
Mobilheime in Rom oder in der Toskana

Unsere **Mobilheime in der ewigen Stadt - Rom** - stehen auf einem neu renovierten Campingplatz, wenige Kilometer vom Stadtzentrum entfernt (nur 4 km bis zum Vatikan...). Der Platz liegt auf einem Hügel mit schöner Aussicht, ist unter anderem gut ausgestattet mit neuen Sanitäreinrichtungen, einem neu angelegten Swimmingpool, etc.

Rom: ca. 4 km zum Vatikan
 oder
bei Grosseto: am Strand



Die **ZEBU®-Mobilheime in Le Marze** stehen auf einem Campingplatz unter schattenspendenden Pinien inmitten eines Naturschutzgebietes. Der feine Sandstrand befindet sich nur 800 m entfernt und ist über einen romantischen Weg leicht zu erreichen. Das Meer ist sehr kinderfreundlich, das Wasser ist seicht und warm.



Le Marze - Toskana

Die **ZEBU®-Mobilheime** haben eine Länge von 8 Metern und sind 3 Meter breit. Sie bestehen aus 3 Räumen sowie 2 Sanitärbereichen. Es gibt einen Schlafraum mit Doppelbett (2,00 x 1,40), einen Schlafraum mit einem Etagenbett und einem Einzelbett (je 1,90 x 0,70), ein Bad mit Waschbecken und Dusche, ein separates WC mit Waschbecken und ein Wohn- und Essraum mit Küchenecke. Die Küche ist ausgestattet mit einem Kühlschrank mit Gefrierfach, einem Gas-Herd, Kaffeemaschine und Wasserkocher. Vor jedem **ZEBU®-Mobilheim** steht ein schattenspendender Pavillon mit einem Tisch und 5 Stühlen sowie 2 Liegen. Ein Gasgrill kann ausgeliehen werden.

Sollte es zu heiß werden – kein Problem: alle Räume werden durch eine Klimaanlage gekühlt.

Preise 2010 pro Mobilheim/Woche in €:

Vorsaison: **309,- €**
 Mittelsaison: ab **419,- €**
 Hauptsaison: **749,- €**

Nähere Infos: www.toskanamobilheim.com

Rom

Jedes Mobilheim besteht aus zwei Einheiten mit separatem Eingang und je einem Schlafraum mit Bad (Waschbecken, WC und Dusche). Jeder Schlafraum verfügt über 3 Betten, (1 Einzel- und 1 Etagenbett) und einer Elektroheizung (Klima gg. Geb.). Die Einrichtung ist einfach und zweckmässig. Regulär erfolgt eine Belegung mit 3 Personen – wir empfehlen die komfortablere Belegung mit 2 Personen.

Preise 2010 pro Pers./Nacht in €:

bei 2er Belegung: ab 25,00 €
 bei 3er Belegung: ab 23,00 €



- ✓ Lage: 50032 Polcanto
- ✓ 42 Betten: 3x4, 1x2, 2x6, 2x8 (2 Zustellbetten a.A.)
- ✓ 3 Toiletten, 3 Duschen, davon 1 D/WC behindertengerecht
- ✓ 1 Aufenthaltsraum
- ✓ Baden: 13 km (Freibad und Hallenbad)
- ✓ Florenz: 23 km
- ✓ Supermarkt, Post und Ärzte in Polcanto (3 km)
- ✓ Große Spielwiese und Wälder
- ✓ Empfehlung: Ein Begleitfahrzeug mitnehmen!
- ✓ teilweise behindertengerecht



ab ... Pers.:	7 Tage 2010	7 Tage 2010
27	101,50	
Leistung: 7 Nächte, SV		
Genauere Termine für 2010 bitte anfragen!		
NK:	zzgl. Nebenkosten	
Kaution:	20,- € pro Person	



Das Haus steht auf einem großen Grundstück. Im Gebäude befindet sich ein 100 qm großer Speise- bzw. Aufenthaltsraum. Es gibt zwei Bäder im EG und ein Bad im OG. Eine Dusche bzw. ein WC ist behindertengerecht. Unterbringung

Das Haus eignet sich für Gruppen, die in einer ländlichen Umgebung Urlaub machen möchten. Der Bilancino-Stausee ist rund 20 Kilometer entfernt. Um "Borgo" liegen mittelalterliche Dörfer wie Scarperia, Vicchio und San Piero a Sieve. Nach Siena ca. 70 km.

- ✓ Lage: 20 km nördlich von Florenz
- ✓ 27 - 37 Betten
- ✓ ab 20 Personen (auf Anfrage) buchbar
- ✓ teilweise behindertengerecht
- ✓ 50 m bis zu einem Wald mit Bach und Badeteich
- ✓ 2 km bis zum nächsten Ort



ab ... Pers.:	7 Tage 2010	7 Tage 2010
27	101,50	
Leistung: 7 Nächte, SV		
Genauere Termine für 2010 bitte anfragen!		
NK:	zzgl. Nebenkosten	
Kaution:	20,- € pro Person	

Rund 20 km nördlich von Florenz liegt das Mugello-Tal. Borgo San Lorenzo ist hier die bedeutendste Stadt. Etwa 5 km von Borgo San Lorenzo bzw. Scarperia liegt diese allein stehende Unterkunft. Die ehemalige Mühle besteht aus einem Haupt- und einem Nebengebäude. Im Hauptgebäude sind im Erdgeschoss eine Küche mit Kamin, ein Essraum für ca. 30 Personen und ein Wohnzimmer mit alten Mühlensteinen, sowie ein Bad (Dusche, WC, Bidet und Waschbecken). Im Obergeschoss wird in Zwei- bis Fünfbettzimmern geschlafen.

Im Nebengebäude gibt es eine Küche mit einer Schlafmöglichkeit, 1 2- und ein 4-Bettzimmer, 1 behindertengerechtes Bad. Für Rollstuhlfahrer gibt es am Nebengebäude eine Rampe. Das Außengelände hat eine schöne Pergola mit Glyzinien und einen Grill. Am Haus liegt ein gepflegter Gemüsegarten.

- ✓ Lage: San Mauro Mare
- ✓ 70 Betten in 1-6 Bettzimmern
- ✓ Fast alle Zimmer mit Dusche und WC
- ✓ Privater Strand: 100 m
- ✓ In der Hauptsaison mit Bademeister
- ✓ Gewerbeküche



	25.06.05.07.	03.07.-16.07. 27.08.-09.09.	14.07.-27.07. 25.07.-07.08. 05.08.-18.08. 16.08.-29.08.
48 - 54	259,-	299,-	335,-
55 - 61	239,-	279,-	315,-
62 - 70	229,-	269,-	299,-
11 oder 14 Reisetage (8 oder 9 Nächte vor Ort)			
SV-Preis inkl. Bustransfer ab NRW			
NK: zzgl. Nebenkosten und Kaution			

Rund 35 Kilometer südwestlich von Ravenna liegt der Ort San Mauro Mare. San Mauro Mare gehört zur Provinz Forli.

Hier in San Mauro Mare liegt unser Gruppenhaus mit einer Gesamtkapazität von bis zu 70 Betten.



Bei dieser Unterkunft, einem ehemaligen Hotel handelt es sich um ein Haus, das sowohl als Selbstversorgerhaus wie auch mit Verpflegung gebucht werden kann. Im Erdgeschoss sind neben der gut eingerichteten Gewerbeküche (u.a. Gasherd mit großen Kochstellen, Friteuse, Backofen, Kühlschränke, Tiefkühlschrank, Spülmaschine) und einem großen Speise-/Aufenthaltsraum auch noch einige Zimmer. Im 1. und 2. Obergeschoss liegen die Zweibett- bis Sechsbettzimmer, fast alle mit Dusche und WC. Den Gruppen stehen ein großer Hof mit schattigen Verweilzonen und Gartenmöbeln sowie ein privater Strand mit Bademeister (in der Hauptsaison) zur Verfügung.

- ✓ Lage: 4 km außerhalb von Cortona
- ✓ 60 Personen
- ✓ 13 Schlafzimmer (Ein- bis Sechsbettzimmer)
- ✓ 1,5 Hektar großes Grundstück
- ✓ Strand: 10 km
- ✓ Gewerbeküche
- ✓ Kleine Kapelle, Kreuzweg
- ✓ Begleitfahrzeug empfohlen



Da es sich um ein ganz neues Objekt handelt, waren die Preise zu Redaktionsschluss noch nicht bekannt. Genau Termine und Preise bitte anfragen.



Ende des 18. Jahrhunderts ließ sich ein Züchter von Seideraupen diesen schönen „Palazzo“ erbauen. Er steht auf einem 1,5 Hektar großen Grundstück mit viel Platz für Außenaktivitäten (u.a. Bolzplatz, Kreuzweg) und ist geeignet für Selbstversorgergruppen mit bis zu 60 Personen. Im Erdgeschoß gibt es neben einem großen und einem kleineren Speiseraum eine gut ausgestattete Gewerbeküche u.a. mit Herd (Backofen), 2 große Kühlschränke, kleine Gefriertruhe und Aufenthaltsräume. Neben Sanitärräumen gibt es im Erdgeschoß auch eine kleine Kappelle und einen schmalen Aufzug. Im 1. Obergeschoß gibt es insgesamt 13 Schlafzimmer (Einbett- bis Sechsbettzimmer), und mehrere Duschbäder. Im Dachgeschoß gibt es 4 weitere Schlafzimmer (Zwei- bis Vierbettzimmer) und ein Bad. Bei kleineren Gruppen steht das Dachgeschoß nicht zur Verfügung.





Schweden/ Dalarna 00-46-0100 ZEBU®-Dorf „Tyngsjö“

„Tagsüber Natur, abends gemütlich, nachts ZEBU®-Komfort“

Lage: Schweden, Provinz Dalarna,
direkt an einem See

Unser Platz liegt in Mittelschweden (Dalarna), ca. 30 Km nordöstlich von Hagfors auf einem kleinen Campingplatz direkt an einem See. Tagsüber mit Kanus auf dem Wasser, mit dem Fahrrad unterwegs, auf Elch-Safari im Wald, mit der Angel am See oder einfach Beeren und Pilze suchen; abends am Lagerfeuer direkt am See oder in der heißen Sauna den Tag ausklingen lassen und nachts gemütlich im komfortablen ZEBU®-ZELT nächtigen; kann man seinen Urlaub intensiver in der Natur erleben? Im Sommer geht die Sonne kaum unter – Mitternachtssonne - ein Natur-Erlebnis, welches man erlebt haben muss!

Unsere Meinung:

Unser Renner seit 2008. Natur pur mit freundlichen, hilfsbereiten Teamern vor Ort. Edwin und Karin stehen in allen Situationen hilfreich zur Seite und kennen sich mit der Natur auf dem Land und auf dem Wasser aus.

Ausstattung wie alle ZEBU®-Dörfer (siehe S. 53)

plus:

- ✓ Fahrradverleih (1 Tag frei)
- ✓ Inkl. 10 Kanus für 4-5 Tage
- ✓ Weitere Kanus mietbar
- ✓ Mitternachtssonne für "Umsonst"
- ✓ Beeren und Pilze mit "Fleiß"
- ✓ Elche, Bären, Wölfe, Fische,... bei "Geduld"
- ✓ Ausflüge (Stockholm, Oslo)
- ✓ Volleyball, Soccer
- ✓ Blasrohre, Pfeil und Bogen (Gebühr)
- ✓ mehrtägige Kanu-Touren möglich
- ✓ Kanu-Touren mit Führer (Gebühr)
- ✓ Sauna (Gebühr)
- ✓ Fotodrucker für persönliche Postkarten

Termine und SV-Preise 2010, mit und ohne Bustransfer, inkl. Nebenkosten jeweils in € pro Person

	Größe	12/11 Reisetage	14 Reisetage		Eigenanreise
Termine + Gruppengröße		24.6.-05.7.10 02.9.-12.9.10	03.7.-16.7. 16.8.-29.8. 27.8.-09.9.	14.7.-27.7. 25.7.-07.8. 05.8.-18.8.	bis 25.6.2010 ab 08.9.2010 weitere Termine a.A.
20 - 34 Pers	M	229,-	294,-	304,-	13,50 p. Tag Min. 7 Nächte vor Ort. Min. 20 Pers., Eigenanreise, Preis p. Pers.:
40 - 57 Pers.	L	219,-	284,-	294,-	
65 - 91 Pers.	X	215,-	279,-	289,-	
Verlängerungstag	13,50 € p.Pers/Nacht (nur möglich bei Randterminen) und auf Anfrage				
Bustransfer:	In der Regel fahren 2 Gruppen gemeinsam in einem Doppelstockbus (Nachtfahrten). Alleinanreise ohne Aufpreis ab 60 Personen möglich. Busabfahrt: ab NRW, Niedersachsen, Sachsen, Sachsen-A., HB, HH, Meck.-V., Brandenburg und Berlin. Zzgl. 10,00 € Bus-Aufschlag ab Bayern, BW, Saarland, RP, Hessen, Thüringen. Busabschläge bei Anreise aus Österreich, Schweiz auf Anfrage möglich.				
Nebenkosten:	Kaution: 20,00 € pro Pers.				
Verpflegung:	Verpflegung bei Mithilfe durch die Gruppen: Preise für HP: 12,50 € pro Tag Mahlzeiten mit Hilfe der Gruppen bei der Zubereitung, beim Spülen, beim Aufdecken, ...				

Schweden/ Värmland
Zeltcamp Kristinehamn
04-46-4101



Lage:
 68123 Kristinehamn

Kurzinfos:

- 18 – 20 Personen
- andere Gruppengrößen möglich
- 2-3 Plätze pro Zelt
- Badestelle: 1 km,
- 1 Aufenthaltszelt
- 1 Küchenzelt
- öffentl. Sanitäranlagen
- ausreichend Kanus

Beschreibung:

Kristinehamn liegt am Ausläufer des Vänern-Sees, des größten Sees Schwedens, ca. 3 km von der Stadt entfernt. Die Unterbringung erfolgt in Zelten. Jede Gruppe hat ihren eigenen Platz. In einem separaten Sanitärgebäude befinden sich die Sanitäranlagen und eine Sauna. Es gibt insgesamt 2 Aufenthaltszelte. Jede Gruppe erhält mind. 1 Kühlschrank.

Im Camp bekommen Sie, je nach Buchung, die Ausrüstung gestellt: Kanus, Schwimmwesten, Wasserkanister und Gepäcktonnen, Zelte, Kocher, ...

Es besteht beispielsweise die Möglichkeit mit dem Kanu in die Stadt einzukaufen zu fahren oder zur berühmten Picasso-Skulptur zu paddeln.

Sonstiges:

Fußball, Basketball, Beach-Volleyball, Tischtennis, Minigolf, Linienbus, Kanutraining und Kanutouren

16 Tagereise, inkl. Bus, SV:

ab ... Pers.:	HS: 2010	NS: 2010
18	299,00	299,00
Andere Gruppengrößen a. A.		
NK:	Inkl. Bus, Fähre, Kanus etc.	
Kaution:	20,- € pro Person	

Schweden/ Västergötland
Hästhagen Borås
04-46-4011



Lage:
 51391 Fristad

Kurzinfos:

- 40 – 48 Personen
- 11 Zimmer
- 7 Toiletten, 5 Duschen
- See: 200 m
- 2 Aufenthaltsräume
- inkl. 7 Kanus

SV-Küche:

SV-Küche mit Backofen, Tiefkühltruhe, Schwenkpfanne und Spülmaschine

Beschreibung:

Die Freizeitanlage Hästhagen liegt in der Nähe von Fristad, ca. 20 km von Borås entfernt, in einer idyllischen Gegend in Westschweden und besteht aus vier Häusern und einer kleinen Vorratshütte. Die Häuser sind alle in dem für Schweden so typischen Rot gestrichen.

In dem Haupthaus befinden sich im Erdgeschoß die Küche, ein Büro, sowie ein Speise- / Aufenthaltsaal mit anschließender, überdachter Veranda. Im oberen Stockwerk sind Schlafräume und im Keller sind die sanitären Anlagen untergebracht. In einem Nebenhaus sind ausschließlich Schlafräume, sowie Toiletten und Waschbecken. Für die Leiter steht ein separates Haus mit Teeküche und WC zur Verfügung. Es gibt außerdem noch eine Mehrzweckhalle und einen Bürocontainer.

Sonstiges:

Mehrzweckhalle, Tennis, Volleyball, Bolzplatz, 7 Kanus

16 Tagereise, inkl. Bus, SV:

ab ... Pers.:	HS: 2010	NS: 2010
40	335,00	325,00
NK:	Inkl. NK, Fähre, 7 Kanus	
Kaution:	20,- € pro Person	

Schweden/ Südschweden
Småland
05-46-5350



Lage:
 Målerås

Kurzinfos:

- 41 Betten: 1- bis 6-Bettzimmer
- ausreichend sanitäre Anlagen
- 1 Speiseraum
- 1 Aufenthaltsraum mit TV
- eigene Boote
- Außenbereich mit Grill
- VP oder HP buchbar

Küche:

Gut eingerichtete SV-Küche mit allem nötigen Inventar

Beschreibung:

Småland ist ein Selbstversorgerhaus für Gruppen mit bis zu maximal 41 Personen, wobei wir eine Gruppenstärke mit bis zu 35 Personen empfehlen. Neben einem Einbett- und einem Zweibettzimmer stehen insgesamt 5 Vierbett- und 3 Sechsbettzimmer zur Verfügung. Die Unterkunft verfügt über eine Selbstversorgerküche, einen Speiseraum, einen kleinen Aufenthaltsraum mit TV sowie einen Grill im Außenbereich und eigenen Booten. Bei Bedarf kann bei dieser Unterkunft auch Verpflegung gebucht werden. Der Hausbesitzer spricht deutsch und ist sehr hilfsbereit. Målerås ist seit über hundert Jahren ein echter Fabrikort der Glasherstellung und ein Teil des Schwedischen Glasreiches mit eigener Glashütte. Gerne werden Führungen organisiert, wobei man selbst einmal Glas blasen kann.

Sonstiges:

eigene Boote, HP oder VP buchbar, Führungen in Glasbläsereien, ...

14-Tage vor Ort bei SV:

ab ... Pers.:	HS: 2009	NS: 2009
ab 30	189,00	
Termine auf Anfrage		
NK:	Zzgl. NK	
Kaution:	20,- € pro Person	

Schweden/ Småland
Hjortsberga
04-46-4072



Lage:
Hjortsberga

Kurzinfos:

- 72 Betten:
- Verteilt auf 18 Zimmer, alle mit
- Waschbecken,
- 8 Zimmer mit D/WC
- mehrere Aufenthaltsräume
- Badesteg am See
- Grillplatz
- VP buchbar

Gut ausgestattete Küchen:
mit allen notwendigen Utensilien

Beschreibung:

Hjortsbergagården liegt am See Sjöatorps am Rande von Hjortsberga, zwischen Ljungby und Alvesta. Die nächste größere Stadt Växjö ist ca. 25 km entfernt.

Die Freizeitanlage besteht aus zwei Gebäuden. In einem Haus befinden sich die Selbstversorgerküche, zwei Speisezimmer, ein Kirchensaal und ein Konferenzzimmer. Das andere Haus verfügt über 18 Zimmer mit insgesamt 72 Betten, einen Tagesraum und einen Konferenzraum. Acht Schlafräume haben eine eigene Toilette und Dusche, in den anderen Schlafräumen gibt es ein Waschbecken. Am See gibt es einen Badesteg, zwei kleine Hütten und einen Grillplatz.

Das Essen kann in einer Selbstversorgerküche zubereitet werden oder nach Anfrage kann die Gruppe auch Vollverpflegung einbuchen.

Sonstiges:

Kirchenhalle für Gottesdienste, Volleyball- und Fußballplatz, TT, 7 Kanus mietbar,...

16-Tagereise, inkl. Bus, SV:

ab ... Pers.:	HS: 2010	NS: 2010
ab 40	330,00	330,00
NK:	inkl. Nebenkosten	
Kaution:	20,- € pro Person	

Schweden/ Südschweden
Hallaskog
04-46-4070



Lage:
bei Höör

Kurzinfos:

- 35 – 44 Personen
- 1x2, 3x6, 4x8
- ausreichend sanitäre Anlagen
- Badesee: direkt am Haus
- 1 Aufenthaltsraum
- Kanus mietbar

Gut eingerichtete Küche:
mit Kühlschrank, Gefriermöglichkeit und Spülmaschine, ...

Beschreibung:

Die KFUM Freizeitanlage Hallaskog liegt in Südschweden, in der Nähe von Höör. Idyllisch, direkt am See Dagstorpssjön gelegen, umgeben von viel Wald, bietet diese Anlage gute Möglichkeiten zur Freizeitgestaltung.

Hallaskog besteht aus einem Haupthaus, einem Nebenhaus und vier kleinen Wohnhütten.

Im Haupthaus befinden sich im Erdgeschoss ein großer Aufenthalts- und Essraum, die Küche, sowie eine Toilette. Im Erdgeschoss befindet sich ein Zimmer mit zwei Betten.

In der oberen Etage gibt es drei Schlafräume mit jeweils sechs Betten (z.T. Doppelstockbetten) und einen Wasraum. In dem Nebenhaus befinden sich die sanitären Anlagen, die Sauna und ein großer Versammlungsraum. Die vier Wohnhütten neben dem Haupthaus sind vorgesehen für jeweils acht Personen.

Sonstiges:

See am Haus, Kanus, Feuerstelle, ...

14 Tagereise, inkl. Bus, SV:

ab ... Pers.:	HS: 2010	NS: 2010
35	310,00	
NK:	inkl. NK	
Kaution:	20,- € pro Person	

Schweden/ Värmland
Gegenegården
04-46-4060



Lage:
Glava

Kurzinfos:

- 28 Betten
- 1x8, 1x6, 3x4, 1x2
- 3 Toiletten, 3 Duschen
- 1 Wasraum
- Esszimmer mit Kamin
- 2 Kanus inkl.
- Sauna, Bolzplatz, Volleyball, TT

Gut eingerichtete Küche:
mit gr. Holzofen, 4 Platten E-Herd, Mikrowelle, Kaffeemaschine, gr. Gefriertruhe, Vorratskammer, ...

Beschreibung:

Gegenegården liegt 60 km westlich von Karlstad in der Gemeinde Glava. Der kleine Ort Glava ist 20 km entfernt und mit Tankstelle, Supermarkt und Pizzeria ausgestattet. Die nächste größere Stadt Arvika liegt 40 km entfernt. Gegenegården befindet sich mitten im 870 km² großen Naturreservat „Glaskogen“.

Am Haus selbst gibt es eine Feuerstelle zum Grillen, eine kleine holzbefeuerte Sauna, einen Bolzplatz und diverse Spielgeräte (Tischtennis, Badminton, kl. Zelte, etc.). Zwei Kanus stehen zur Verfügung, weitere können auf Wunsch günstig angefordert werden. Für weitere Zelte ist außerdem genügend Platz.

Es gibt sechs Schlafräume mit insgesamt 28 Betten (1x8, 1x6, 3x4, 1x2). Außerdem sind drei Toiletten, drei Duschen und ein Wasraum vorhanden. Das Esszimmer mit 28 Plätzen besitzt einen offenen Kamin.

Sonstiges:

nach Absprache Hilfe beim Kochen

13 Nächte bei Eigenanreise, SV:

ab ... Pers.:	HS: 2010	NS: 2010
ab 20	175,00	175,00
NK:	zzgl. NK, inkl. Fähre	
Kaution:	20,- € pro Person	

Norwegen/ Vest-Agder
Bringsvør
04-47-4010



Lage:
 Vest-Agder

Kurzinfos:

- 48 Betten
- 1x1, 1x2, 9x4, 1x5, 1x6, + Zusatzbetten a.A.
- fast alle Zimmer mit Dusche/WC
- teilw. behindertengerecht
- Fluß: 200 m
- 2 Aufenthaltsräume
- inkl. Kanus

SV-Küche:

große, gut ausgestattete SV-Küche

Beschreibung:

Die idyllische Freizeitanlage Bringsvaer, erste Erwähnungen als Bauernhof aus 1600, liegt ca. 40 km nördlich von Kristiansand entfernt, in einer Mittelgebirgsregion mitten im Wald mit direktem Zugang zum Wasser.

Das Haus ist sehr gepflegt und verfügt über eine große, gut ausgestattete Selbstversorgerküche, einen Speisesaal, sowie einen Aufenthalts- oder Aktionsraum. Das Haus wurde im Jahr 2003 frisch renoviert.

Es gibt 4 Zimmer mit 4 Betten, 1 Zimmer mit 2 Betten und 1 Zimmer mit 5 Betten. 1 Zimmer hat 6 Betten. Es gibt ein Einzelzimmer. Im neuen Schlafhaus sind 5 Räume mit je 4 Betten. Alle Schlafräume haben Dusche und Toilette.

Sonstiges:

Kanus inkl. Paddel und Schwimmwesten inkl. Feuerstelle, Natur-Guide mietbar, ...

16 Tagereise, inkl. Bus, SV:

ab ... Pers.:	HS: 2010	NS: 2010
44	325,00	325,00
NK:	inkl. NK, zzgl. Fährkosten	
Kaution:	20,- € pro Person	

Norwegen/ Foldsae
Telemark
04-47-4030



Lage:
 Fyresdal

Kurzinfos:

- 48 Betten:
- Ein- bis 6-Bettzimmer
- See: 10 min. Fußweg
- 1 Aufenthaltsraum
- Ausreichend Duschen und WC's vorhanden
- Großes Außengelände
- Kanus mietbar

SV-Küche:

Die Selbstversorgerküche ist groß und gut ausgestattet.

Beschreibung:

Die Freizeitanlage Foldsae, liegt ca. 25 km südlich von Dalen und ca 180 km nördlich von Kristiansand entfernt, in einer Gebirgsregion von Telemark im Fyresdal.

Zur Anlage gehören mehrere Häuser, Hütten, eine Alm und ein riesiges Gelände für jegliche Aktivität in der Natur – von einfach bis extrem. Am nahen See (10 Min.) gibt es ein eigenes Grundstück und Kanus.

Das Haus ist sehr gepflegt, es gibt einen Speisesaal, sowie einen Aufenthalts- oder Aktionsraum. Im Haupthaus sind 1- und 2 Bettzimmer mit Dusche und WC. In den anderen Häusern sind die Räume mit 2, 4 bis 6 Betten vorgesehen. Die Hütten haben 4 – 6 Betten, Strom und Wasser, Dusche und WC.

Die Alm besteht aus einem Hauptgebäude und 2 Hütten, total 10 – 14 Betten; alles ohne Strom und Wasser.

Sonstiges:

Kanutouren, Angeln, ...

14 Nächte, Eigenanreise, SV:

ab ... Pers.:	HS: 2010	NS: 2010
40	235,00	235,00
NK:	zzgl. NK, zzgl. Fährkosten	
Kaution:	20,- € pro Person	

Schweden/ Skåno
Höjalens
04-46-4071



Lage:
 280222 Höjalens

Kurzinfos:

- 48 Betten, nach Absprache bis 53
- 2-4 Bettzimmer
- See: 500 m
- 5 Aufenthaltsräume
- 9 Toiletten, 9 Duschen
- Gymnastikraum nach Absprache
- inkl. 3 Kanus mit Schwimmwesten

Mischküche:

mit einigen Großgeräten, 2 E-Herde, Spülmaschine, ...

Beschreibung:

Höjalens Friluftsgård gehört zu einem Landwirtschaftsbetrieb und liegt auf einem großen Grundstück mit einem kleinen Weg zum See, wo man Baden und Kanufahren kann. Am See befindet sich auch ein Grillplatz. Hinter dem Haus gibt es eine große Spielwiese mit einem Bolzplatz. Die Unterbringung erfolgt in 2-3 unterschiedlichen Gebäuden, die auch unabhängig voneinander genutzt werden können. Die Zimmer haben 2-4 Betten und es gibt verschiedene Aufenthaltsräume für Aktivitäten im Haus. Im Reisepreis inbegriffen ist die Benutzung von 3 Kanus und die An- und Abreise!

Sonstiges:

Spielwiese, Grillplatz, Kanus, Bolzplatz, inkl. 6 Kanus

14 Tagereise, inkl. Bus, SV:

ab ... Pers.:	Preise 2010:
40	310,00
NK:	inkl. NK, inkl. Fährkosten
Kaution:	20,- € pro Person

Österreich/ Tirol
Karlingerhof
07-43-7530



Lage:
 A-am Nordufer der Achensees

Kurzinfos:

- Schwimmen im See: 50 m
- Max. 70 Pers. in 2- bis 4-Bettzimmer
- Alle Zimmer mit Waschbecken und Balkon mit Seeblick
- fast alle Zimmer mit DU/WC
- 4 Aufenthaltsräume
- Spielwiese: 3000 qm
- Sporthalle, Kletterhalle in der Nähe
- Tischfußball, Dart, TT-Raum, Sauna, Feuer- und Grillplatz, 2 Grills und Sitzmöglichkeiten für 60 Personen

Küche:

2 vollständig eingerichtete Küchen mit allem notwendigen Inventar

Beschreibung:

Das Haus befindet sich am Nordende des Achensees (50 m zum See). Es ist ein Tiroler Bauernhof mit viel Atmosphäre. Alle Zimmer sind mit Einzel- bzw. Doppelbetten, Waschgelegenheit und Balkon mit Seeblick sowie mit Dusche/WC. Für die Einnahme der Mahlzeiten sowie für Aktivitäten im Haus stehen großen Gruppen, 4 Aufenthaltsräume sowie Skiraum und Abstellraum zur Verfügung. Im Haus gibt es Tischfußball, Elektronikdarts, TT-Raum, Kletterwand, Sauna...

Sonstiges:

Spielwiese (3.000 qm), See: 50 m, neue Halle für Basketball- und Fußball (Softball) sowie für Badminton, ...

Preis pro Haus/ Tag bei SV in €:

Pers.:	HS 2010:	NS 2010:
bis 70	980,00	830,00
NK:	zzgl. Nebenkosten	
Kaution:	20,- € pro Person	

Österreich/ Schladming
Pruggern
07-43-7510



Lage:
 A-Pruggern

Kurzinfos:

- Unterkunft besteht aus 2 Gebäuden
- Ferienhaus mit 5 Ferienwohnungen, jeweils mit 5-9 Betten
- Alte Schmiede mit 3 Schlafräumen und 14 Betten
- 44 Betten ges.: bis 30 Personen wird nur das Ferienhaus geöffnet
- Badesee: 2 Km, Freibad. 2 Km
- Gute Sanitäranlagen, 2 Aufenthaltsräume
- Spielwiese, Grill, TT-Platte

Küche:

gut eingerichtete Haushaltsküche mit allem notwendigen Inventar

Beschreibung:

Pruggern liegt 15 km östlich von Schladming und 100 km südöstlich von Salzburg. Unser Haus ist ruhig gelegen im Ort, direkt an der Enns. Im Ferienhaus sind 5 Ferienwohnungen, die eine Bettenzahl für 4 bis 9 Personen haben. Ausreichend sanitäre Anlagen stehen zur Verfügung. Am Außengelände gibt es eine Spielwiese, Sitzgelegenheiten, einen Grill. Eine TT-Platte ist vorhanden. Für größere Gruppen mit bis zu 44 Personen steht noch ein zweites kleines Haus (Alte Schmiede) für max. 14 Personen zur Verfügung. Hier gibt es im Obergeschoss 3 Schlafräume. Ansonsten verfügt das Haus rustikale, 40 m² große Stube mit offenem Kamin.

Sonstiges:

Spielwiese, Grillplatz, TT, Reiten und Tennis im Ort ...

SV-Preis pro Haus/ Tag in €:

ab Pers.:	HS 2010	NS 2009
bis 30	ab 300,00	Ab 240,00
Preise für größere Gruppen a.A.		
NK:	zzgl. Nebenkosten	
Kaution:	20,- € pro Person	

Österreich/Salzburger Land
Bachbauernhof
07-43-7603



Lage:
 A-Saalbach-Hinterglemm

Kurzinfos:

- 500 m oberhalb von Saalbach, Ortsteil Hinterglemm
- 65 Betten: 4x2, 9x4, 3x6
- Alle Zimmer mit DU/WC
- 3 Aufenthaltsräume
- TV, Video
- Freibad: 3,5 Km, Hallenbad 500m (Eintritt frei)
- Spielwiese, Lagerfeuer, Grill, TT,
- Sporthalle, Abenteuerplatz mit Grill, hauseigener Zeltverleih

Gewerbeküche:

gut eingerichtete Gastküche mit z.B. Kippbratpfanne, Spülmaschine, Brot-schneider, Friteuse, Tiefkühltruhe, etc.

Beschreibung:

Unsere Gruppe wird in 4 x 2, 3 x 6, 1 x 3 und 8 x 4 Bettzimmern untergebracht. Alle Zimmer verfügen über eine Dusche und WC. Weiterhin können 1 Speise-, 1 Tischtennis-, 1 Fernsehraum genutzt werden. Es gibt eine Spielwiese, TT, Dart, TV und Video. Außerdem: Turnhalle, Sportplatz, Abenteuerplatz mit Grill, hauseigener Zeltverleih, Aussichtsturm, Lagerfeuerstelle ...

Sonstiges:

Gratiseintritt ins örtliche Hallenbad. Verschiedene Projekte, wie Abenteuerübernachtungen auf der Alm, Melken am Modell, Basteln einer Pflanzenpresse, Papier schöpfen, Butter rühren und viele andere Angebote. In den Leistungen sind pro Person 3 Projekte eingeschlossen.

Preis pro Person/Nacht in €:

ab Pers.:	HS 2010	NS 2010
ab 35	13,00	13,00
NK:	zzgl. Nebenkosten	
Kaution:	20,- € pro Person	

**Österreich/ Salzburger Land
Niederegg
07-43-7604**



Lage:
A-Saalbach-Hinterglemm

Kurzinfos:

- 108 Betten: 4x2, 1x3, 11x4, 5x5, 4x6
- Alle Zimmer mit DU/WC
- Einige Zimmer mit Balkon
- 5 Aufenthaltsräume: u.a. Discoroom mit Musikanlage, TV-Raum, Computerraum, ...
- Freibad: 60 Min. Fußweg
- Lagerfeuerstelle, Grill, Spielwiese, TT-platte, Bolzplatz (mit Flutlicht), Volleyballplatz

Küche:

gut eingerichtete Küche mit z.B. Kippbratpfanne, Spülmaschine, Brotschneider, Aufschnittmaschine, etc.

Beschreibung:

Eingebettet zwischen den Hohen Tauern und den Kitzbühler Alpen liegt der Luftkurort Saalbach-Hinterglemm. Unser Jugendgästehaus befindet sich etwas außerhalb der Ortsmitte auf einer kleinen, sonnigen Anhöhe. Das Haus umfaßt 108 Betten in 2 Zweibettzimmern, 2 Appartements mit je 2 Zweibettzimmern, 1 Dreibettzimmer, 11 Vierbettzimmer, 5 Fünfbettzimmer und 4 Sechsbettzimmer, alle Zimmer mit Dusche und WC. Gemeinschaftsräume: 1 Speisesaal für 75 Personen, 1 Speisesaal für 45 Personen, Fernsehraum, Aufenthaltsraum mit Computerterminal. Im Keller neu: Discoroom mit Musikanlage, Lichtorgel (CD's bitte mitbringen).

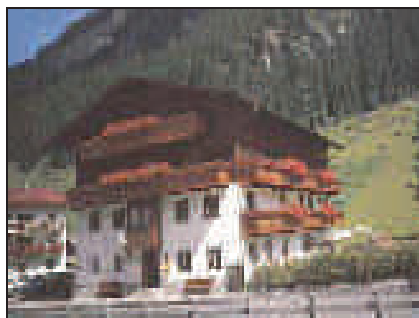
Sonstiges:

Spielplatz, Planschbecken, Grillplatz, TT, Fußballplatz mit Flutlicht, ...

Preis pro Person/Nacht bei SV in €:

ab Pers.:	HS 2010	NS 2010
bis 50	15,50	14,50
ab 51	15,00	a.A.
NK:	zzgl. Nebenkosten	
Kaution:	20,- € pro Person	

**Österreich/ Tirol
St. Leonhard
07-43-7605**



Lage:
A-Pitztal

Kurzinfos:

- 53 Betten: 2x1, 7x2, 3x3, 4x4, 1x5 + 7 Notbetten
- 7 Toiletten, 11 Duschen
- 3 Aufenthaltsräume, Fernsehecke
- Badensee: 2 km
- Waschmaschine und Trockner
- Großer Garten (1.300 qm) mit Grill, Terrasse, Beachvolleyball, TT, ...
- Brötchen und Milch werden angeliefert

Küche:

gut eingerichtete Küche mit Spülmaschine, Brotschneider, Friteuse, Kühlraum und -Schrank, etc.

Beschreibung:

Das Gruppenhaus liegt in einem der faszinierendsten Naturparadiesen Österreichs - in St. Leonhard im Tiroler Pitztal mit dem höchsten Berg Tirols, der Wildspitze (3.774 m). Es stehen 14 renovierte Zimmer mit 1 bis 5 Betten und Waschecke sowie 7 getrennte Duschen mit Vorraum und 4 WC's auf zwei Etagen zur Verfügung. Für die Gruppenleiter werden 2 Doppel- und 1 Einzelzimmer mit Dusche/Bad und WC, Minisafe und TV angeboten. Weiter stehen ein modern ausgestatteter und nett eingerichteter Speiseraum mit einer kleinen Bar sowie zwei gemütliche Stuben mit Kachelofen und eine TV/Videoecke zur Verfügung. Das Haupthaus bietet Platz für bis zu 53 Personen.

Sonstiges:

Gratis Wanderbus durch das Pitztal

Preis pro Haus/ Tag bei SV in €:

ab Pers.:	Preis: 2010
bis 46	495,00
bis 53	570,00
NK:	zzgl. Nebenkosten
Kaution:	20,- € pro Person

**Österreich/Salzburger Land
St. Veith
07-43-7607**



Lage:
A-zw. Schwarzbach und St. Veith

Kurzinfos:

- 74 Betten: 2x1, 6x2, 9x4, 4x6
- Alle Zimmer mit DU/WC
- 5 Aufenthaltsräume, davon: 2 Speiseräume, 1 TV-Raum
- Sauna, Bolzplatz
- Eigener Pool
- Freibad: 3 km
- Badensee: 9 km
- Große Spiel- und Liegewiese, Grill- und Lagerfeuerplatz
- HP und VP möglich

Küche:

gut eingerichtete Küche mit z.B. Kippbratpfanne, Spülmaschine, Brotschneider, Friteuse, etc.

Beschreibung:

Den Gruppen stehen 5 x 2, 9 x 4, 4 x 6, 2 x 1 Betten zur Verfügung. Ein weiteres Zimmer mit 2 Betten befindet sich im Nachbarhaus. Alle Zimmer sind mit Dusche und WC ausgestattet. Es gibt einen Aufenthaltsraum, einen Speiseraum für 70 Personen, einen Hobbyraum, Dart und Drehfußball. Am Haus befinden sich eine große Spiel- und Liegewiese, Grillmöglichkeit, Lagerfeuerstelle, Kinderspielplatz, Bolzplatz und TT für draußen, Swimmingpool (ca. 7,20 m x 1,20 m) und ein Bolzplatz.

Sonstiges:

Großglockner ca. 50 km, Kitzsteinhorn ca. 35 km, Kaprun, Moserboden (Stausee) ca. 40 km, Eisriesenwelt ca. 30 km, Seelackenmuseum in St. Veit, Böldelsee, Erlebnisbad in Schwarzach ca.3 km.

Preis pro Person/Nacht bei SV in €:

ab Pers.:	HS 2010	NS 2010
ab 45	ab 11,50	
NK:	zzgl. Nebenkosten	
Kaution:	20,- € pro Person	

**Österreich/Salzburger Land
Forstau
07-43-7600**



Lage: A-Forstau

Kurzinfos:

- Badeteich mit Fluß und Volleyballfeld ist 1,5 km entfernt
- Badensee: 4 km (kostenloser Transfer)
- 64 Betten: 1x1, 3x2, 3x3, 4x4, 4x5, 2x6
- 5 Zimmer mit eigenem Bad, in jeder Etage: Dusche und WC
- 1 Speiseraum, 1 Aufenthaltsraum mit Kamin+TV, 1 Spielraum mit TT und Dart
- Fleisch, Eier und Milch (Ökologischer Anbau) können am Haus gekauft werden

Küche:

moderne Küche mit E-Herd, Backofen, Kühlschrank, Spülmaschine, ...

Beschreibung:

Im herrlichen Forstautal zwischen dem Dachsteingebirge und den Radstädter Tauern liegt das idyllische Örtchen Forstau, 10 km östlich von Radstadt. Der Gruppe steht eine Freizeitanlage mit einem Badeteich (ca. 1,5 km entfernt), einem Bach, einem Volleyballfeld und Wiese zur Verfügung. Die Anlage liegt nicht direkt am Haus. Der Hausbesitzer fährt die Gruppen auch kostenlos mit Traktor und großem Anhänger zum 4 km entfernten großen Badensee in Pichl. Der Bauernhof wird unter ökologischen Bedingungen geführt.

Sonstiges:

Almwanderung mit Lagerfeuer möglich, Bauernstube mit offenem Kamin, ...

Preis pro Person/Nacht bei SV in €:

Pers.:	Preise 2010	Schulen Mo.-Fr.
ab 35	12,00	a. A.
NK: zzgl. Nebenkosten		
Kaution: 20,- € pro Person		

Weitere Gruppenhäuser in ganz Europa auf Anfrage!

Weitere Gruppenhäuser in ganz Europa auf Anfrage!

Weitere Gruppenhäuser in ganz Europa auf Anfrage!

Weitere Gruppenhäuser in ganz Europa auf Anfrage!

Weitere Gruppenhäuser in ganz Europa auf Anfrage!

Weitere Gruppenhäuser in ganz Europa auf Anfrage!

Weitere Gruppenhäuser in ganz Europa auf Anfrage!

Weitere Gruppenhäuser in ganz Europa auf Anfrage!

Weitere Gruppenhäuser in ganz Europa auf Anfrage!

Weitere Gruppenhäuser in ganz Europa auf Anfrage!

Weitere Gruppenhäuser in ganz Europa auf Anfrage!

Weitere Gruppenhäuser in ganz Europa auf Anfrage!

Weitere Gruppenhäuser in ganz Europa auf Anfrage!

Weitere Gruppenhäuser in ganz Europa auf Anfrage!

Weitere Gruppenhäuser in ganz Europa auf Anfrage!

Weitere Gruppenhäuser in ganz Europa auf Anfrage!

**Österreich/Salzburger Land
Haus Sonnegg
07-43-7529**



Lage:

A-Saalbach-Hinterglemm

Kurzinfos:

- 100 Betten: 6x2, 7x4, 10x6, alle Zimmer mit Du/WC
- 6 Aufenthaltsräume
- Kostenfrei: Billard, Internet, Kicker, TT
- Disco, Theaterbühne,
- Spielwiese, Grillplatz, Lagerfeuerstelle, Fitnessparcours

Küche:

gut eingerichtete Küche mit z.B. Elektroherd 6 Platten, Backofen, Kühlschrank, Gefriertruhe, Brot-schneider, Vorratsraum, etc.

Beschreibung:

Eingebettet zwischen den Hohen Tauern und den Kitzbühler Alpen liegt unser Jugendgästehaus knapp 4 km von der Ortsmitte entfernt.

Rund 400 km Wanderweg bieten zahlreiche Ausflugs- und Wandermöglichkeiten.

Direkt am Haus befindet sich eine große Spielwiese mit Feuerstelle und Grillmöglichkeiten. Es gibt die Möglichkeit für Discoabende oder Bergwanderungen mit Grillabend und Almnächtigung (gegen geringen Aufpreis).

Sonstiges:

Als Ausflugsziele bieten sich der Zeller See mit Bademöglichkeit, Sommer-rodellbahn in Saalfelden, Groß-glockner, Kaprun, etc. an.

Preis pro Person/Nacht bei SV in €:

ab Pers.:	HS 2010	NS 2010:
bis 50	15,50	14,50
ab 51	15,00	a.A.
NK: zzgl. Nebenkosten		
Kaution: 20,- € pro Person		